

Термосайдинг 4-7

ТП-001, ТП-002, ТП-003, ТП-004, ТП-005, ТП-006, ТП-007, ТП-008, ТП, 009, ТП-010, ТП-012, ТП-013, ТП-014, ТП-015.

Цокольные панели с полимербетоном 8

Кремлевский колотый, Римская кладка, Луганский камень, Канадская кладка, Гладкий кирпич, Иерусалимская кладка, Греческий камень, Колотый камень, Гранит, Венецианская штукатурка, Сланец, Руст.

Карнизы 9-20

КЦ-001, КЦ-002, КЦ-003, КЦ-004, КЦ-005, КЦ-006, КЦ-007, КЦ-008, КЦ-009, КЦ-010, КЦ-011, КЦ-012, КЦ-013, КП-001, КП-002, КП-003, КП-004, КП-005, КП-006, КП-007, КП-008, КП-009, КП-010, КП-011, КП-012, КП-013, КП-014, КП-015, КП-016, КП-017, КН-001, КН-002, КН-003, КН-004, КН-005, КН-006, КН-007, КН-008, КН-009, КН-010, КН-011, КН-012, КН-013, КН-014, КМ-001, КМ-002, КМ-003, КМ-004, КМ-005, КМ-006, КМ-007, КМ-008, КМ-009, КМ-010, КМ-011, КМ-012, КМ-013, КМ-014, КМ-015, КМ-016, КМ-017, КМ-018, КМ-019, КМ-020, КМ-021, КМ-022, КМ-023, КМ-024, КМ-025, КМ-026, КМ-027, КМ-028.

Художественные карнизы 21 НОВИНКА

ХК-001, ХК-002, ХК-003, ХК-004, ХК-005, ХК-006.

Молдинги 22-27

МО 60/1, МО 60/2, МО 75/1, МО 80/1, МО 80/2, МО 85/1, МО 85/2, МО 100/1, МО 100/2, МО 105/1, МО 110/1, МО 110/2, МО 110/3, МО 110/4, МО 115/1, МО 115/2, МО 120/1, МО 120/2, МО 120/3, МО 120/4, МО 120/5, МО 120/6, МО 126/1, МО 130/1, МО 130/2, МО 135/1, МО 140/1, МО 140/2, МО 140/3, МО 140/4, МО 140/5, МО 140/6, МО 140/7, МО 145/1, МО 145/2, МО 145/3, МО 150/1, МО 150/2, МО 150/3, МО 150/4, МО 150/5, МО 150/6, МО 150/7, МО 150/8, МО 150/9, МО 150/10,

МО 150/11, МО 150/12, МО 155/1, МО 155/2, МО 155/3, МО 160/1, МО 160/2, МО 160/3, МО 160/4, МО 160/5, МО 160/6, МО 170/1, МО 170/2, МО 170/3, Мо 175/1, МО 180/1, МО 180/2, МО 180/3, МО 180/4, МО 180/5, МО 180/6, МО 180/7, МО 180/8, МО 180/9, МО 180/10, МО 185/1, МО 190/1, МО 200/1, МО 200/2, МО 200/3, МО 200/4, МО 200/5, МО 200/6, МО 210/1, МО 220/1, МО 220/2, МО 230/1, МО 240/1, МО 250/1, МО 250/2, МО 250/3, МО 250/4, МО 250/5, МО 250/6, МО 250/7, МО 255/1, МО 300/1.

Подоконники 28-31

ПД 110/1, ПД 115/1, ПД 115/2, ПД 130/1, ПД 130/2, ПД 140/1, ПД 145/1, ПД 150/1, ПД 150/2, ПД 150/3, ПД 155/1, ПД 155/2, ПД-001, ПД-002, ПД-003, ПД-004, ПД-005, ПД-006, ПД-007, ПД-008, ПД-009, ПД-010, ПД-011, ПД-012.

Замки 32

ЗВ 200/1, ЗВ 200/2, ЗВ 205/1, ЗВ 255/1, ЗВ 270/1, ЗВ 300/1.

Боссажи 33

БВ-001, БВ-002, БВ-003, БВ-004, БВ-005, БВ-006.

Колонны / Полуколонны составные 34-35

КЛВ-001, КЛВ-002, КЛВ-003, КЛВ-004, КЛВ-005, КЛВ-006.

Молдинги цокольные 36-38

МЦ 70/1, МЦ 80/1, МЦ 100/1, МЦ 120/1, МЦ 130/1, МЦ 150/1, МЦ 150/2, МЦ 150/3, МЦ 150/4, МЦ 170/1, МЦ 170/2, МЦ 180/1, МЦ 190/1, МЦ 200/1, МЦ 200/2, МЦ 200/3.

ФАСАД - ИНДИВИДУАЛЬНОСТЬ ВАШЕГО ДОМА



Когда строительство близится к завершению, остается один из самых значительных этапов – архитектурный декор фасада. Фасад является "лицом" любого строения: это коттедж в границах города, либо загородный дом или даже дачный домик. Фасад, который является хорошо продуманным и творчески реализованным в плане элементов архитектурного декора, создаёт ту самую изюминку и стиль, делая Ваше жилье индивидуальным и неповторимым. Из чего складывается незабываемый архитектурный облик здания, и чему мы восхищаемся, проходя по улицам старинных городов? На общее впечатление, конечно же, влияют многие факторы, но чуть ли не решающую роль играет внешняя художественная отделка – фасадный декор. Мы видим не однообразные, монотонные стены, а искусно выполненные

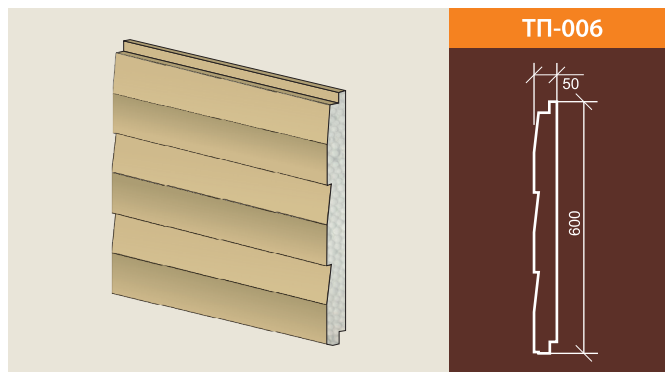
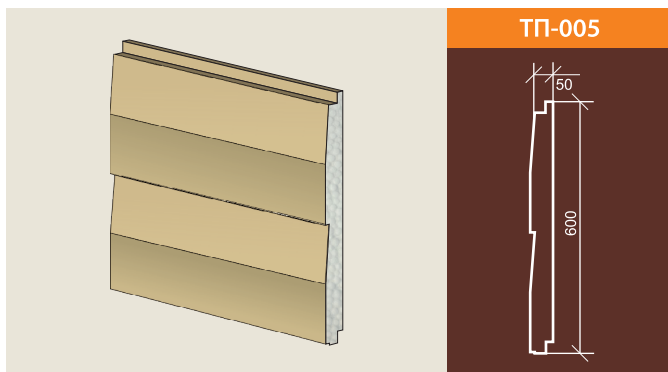
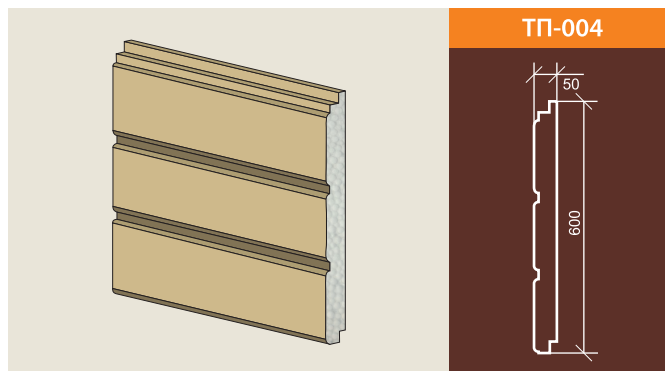
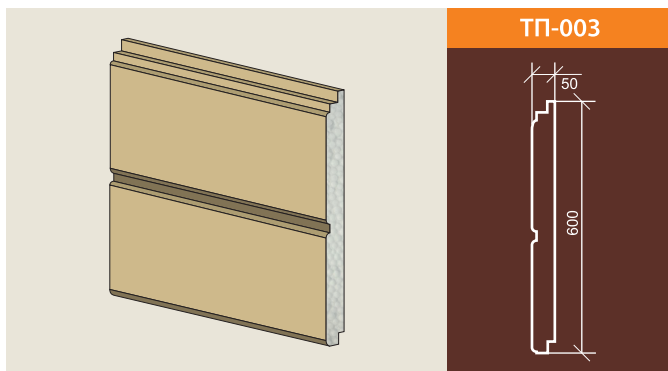
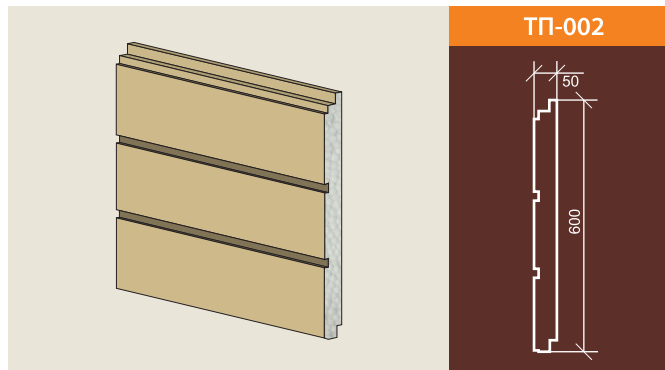
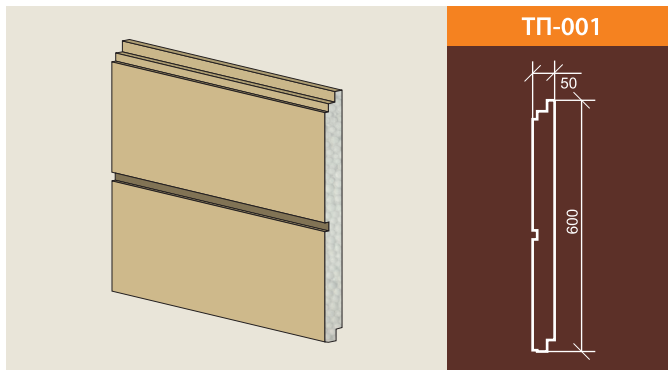


выступающие оригинальные формы. Это и атланты с кариотидами, это и колонны, и барельефы, пилястры, русты, пилоны, а также многие другие декорирующие элементы, пришедшие к нам из классических стилей, и являющие собой пример и источник вдохновения для современных архитекторов. Благодаря фасадному декору любое сооружение приобретает сложную объемную форму, чем создает позитивный эмоциональный настрой для окружающих, поскольку известно, что строгие квадратно-прямоугольные формы – «коробки» оказывают негативное воздействие на психофизическое состояние человека. Еще 15-20 лет назад декор фасадов осуществлялся с помощью дорогих материалов. Был популярен мрамор, камень, гипс или бетон. Но в большинстве декор

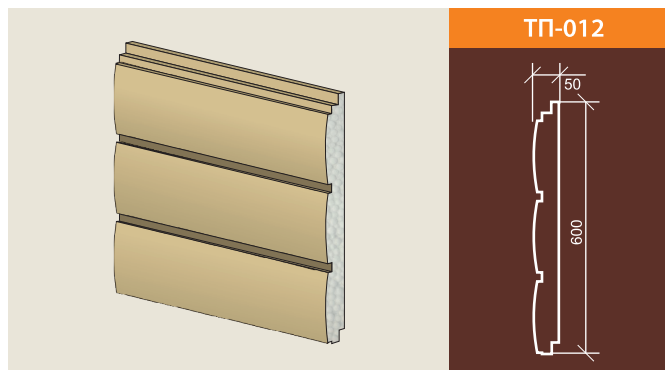
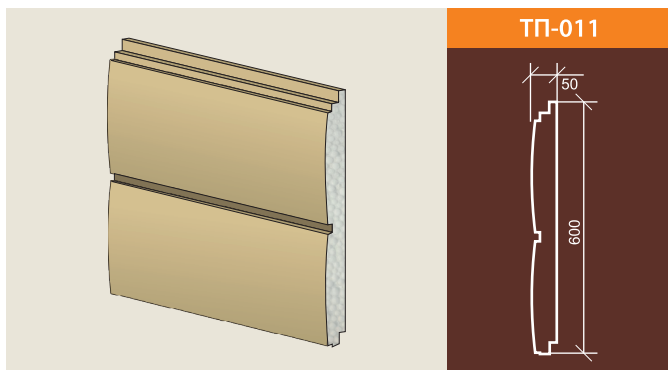
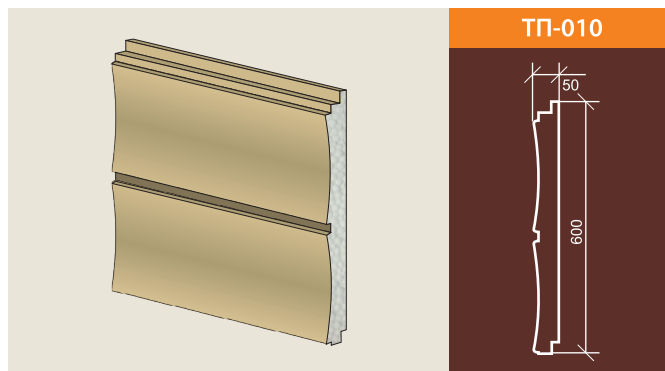
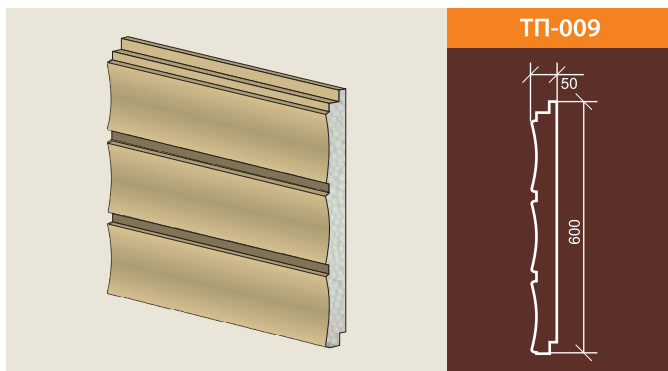
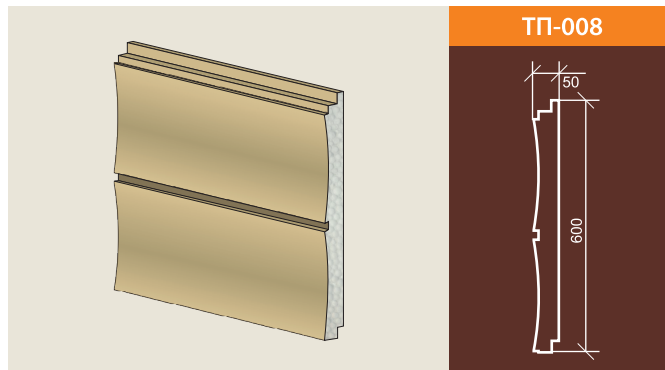
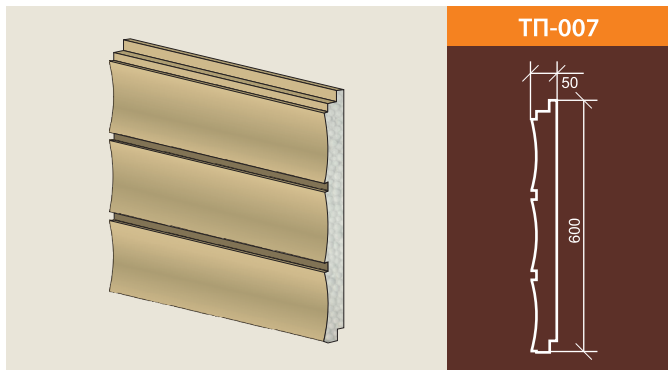
фасада дома такими материалами, или недолговечен (гипс), или дорог (мрамор), или сильно утяжеляет конструкцию (камень). Поэтому на смену подобным декоративным элементам пришли новые, созданные с помощью прогрессивных технологий. Именно пенополистирол оказался тем материалом, который смог сочетать в себе максимум достоинств.

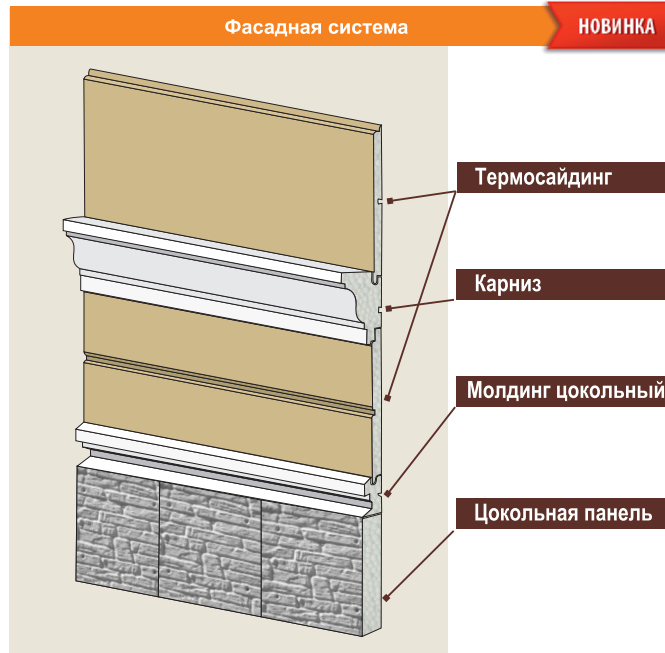
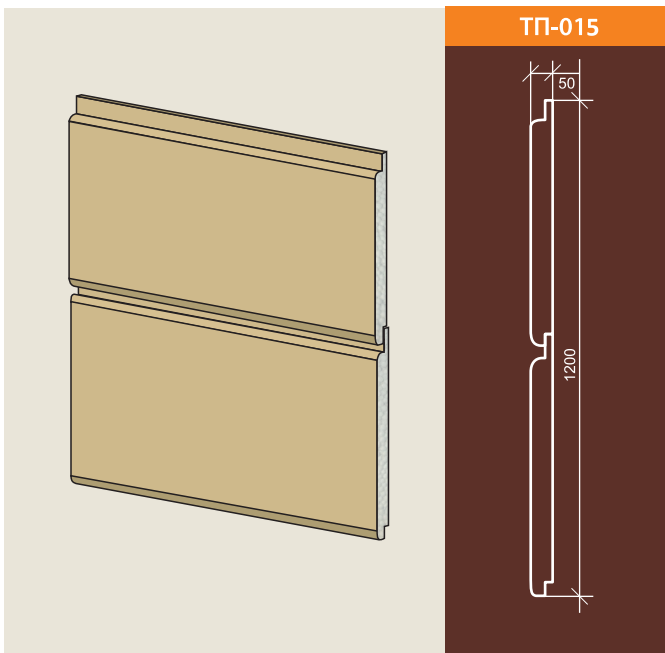
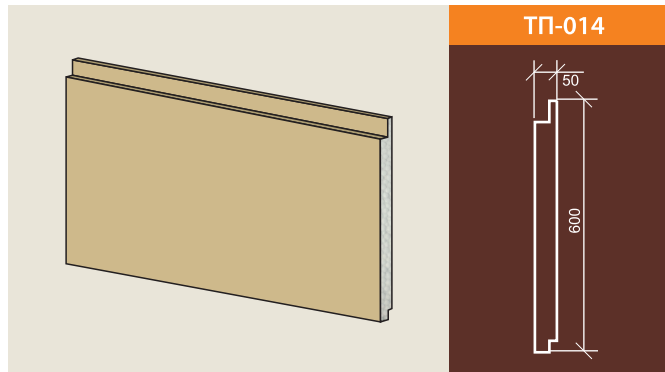
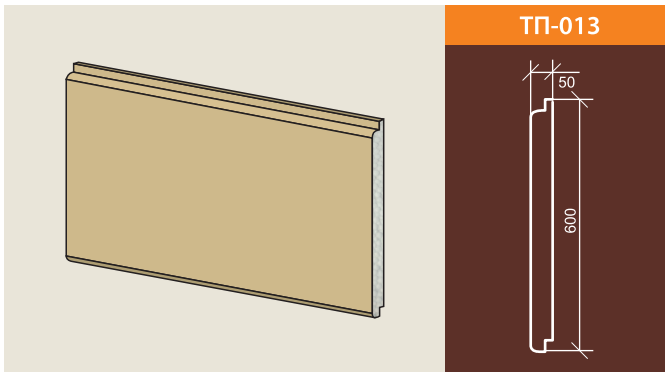
Фасадный декор, выполненный из пенополистирола, очень податлив в работе, он обладает небольшим весом, не делает монтаж сложным, позволяет увеличить тепло- и шумоизоляцию, а также содержит еще много приятных моментов. Кроме того, декор фасада дома может не только облагородить строение, но и помочь скрыть неудачные ремонт или какие-то дефекты, которые образовались со временем. Даже старый дом, который решили облагородить с помощью архитектурных элементов, получит новую жизнь. Необходимо помнить, что отделка фасадов зданий, в том числе и декоративная, должна являться единым целым с окружающим пейзажем, вашим характером, душой, иными словами находиться в гармонии. Наши фасадные материалы на сегодняшний момент располагают выбором, чтобы воплотить самые разные и самые сложные элементы внешнего декора, то есть рамки будет устанавливать только Ваша творческая фантазия





ТЕРМОСАЙДИНГ

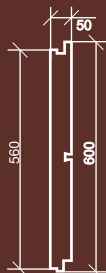




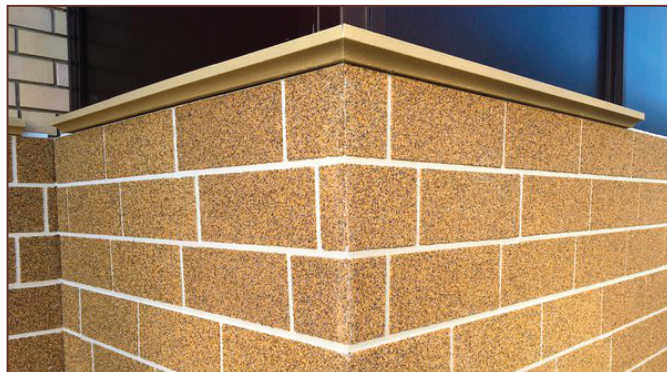
ТЕРМОСАЙДИНГ И ТЕРМОПАНЕЛИ



Термопанель «Гранит»



1500*560*50



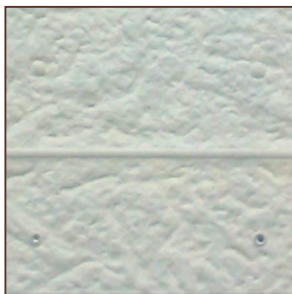
Термопанель «Клинкер»



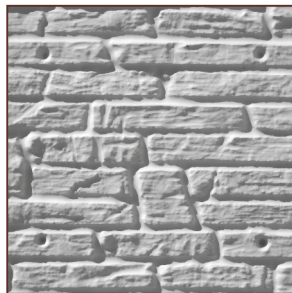
1500*560*50



ЦОКОЛЬНЫЕ ПАНЕЛИ



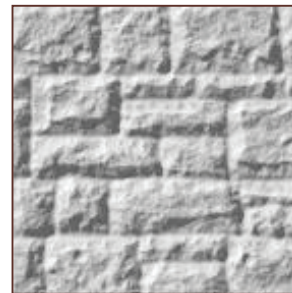
Кремлевский колотый



Римская кладка



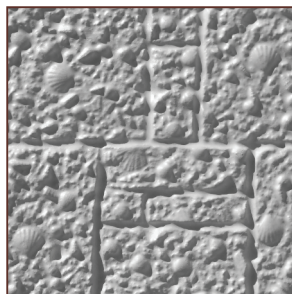
Луганский камень



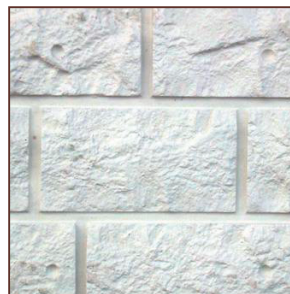
Канадская кладка



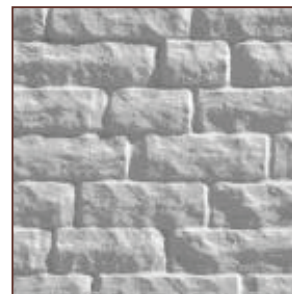
Гладкий кирпич



Иерусалимская кладка



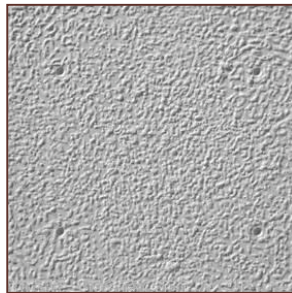
Греческий камень



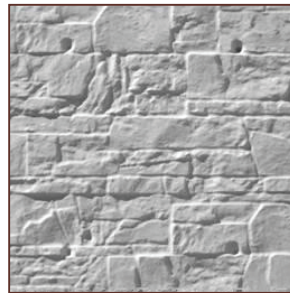
Колотый камень



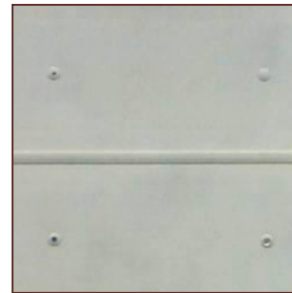
Гранит



Венецианская штукатурка

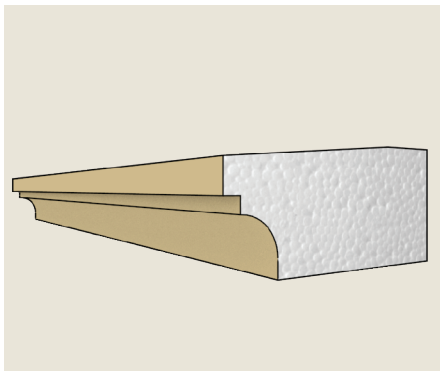


Сланец

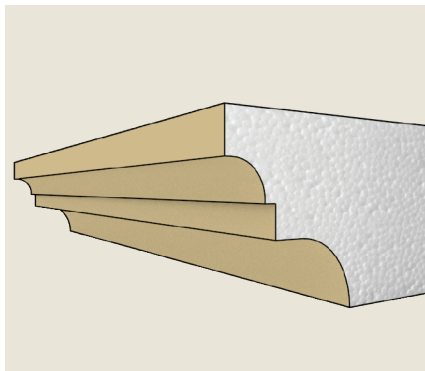
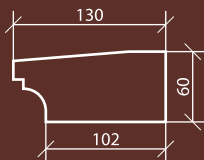


Руст

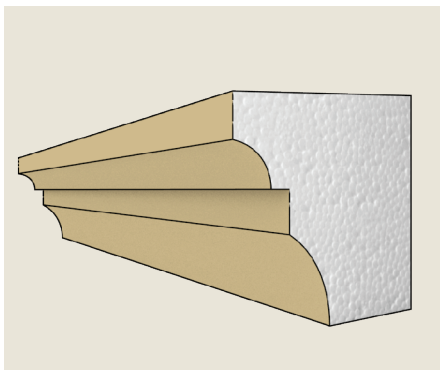
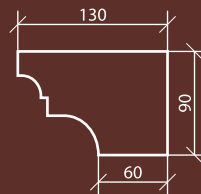
КАРНИЗЫ



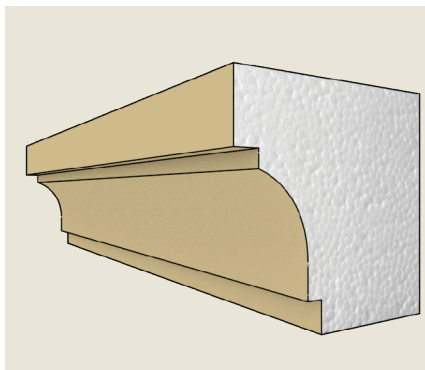
КЦ-001



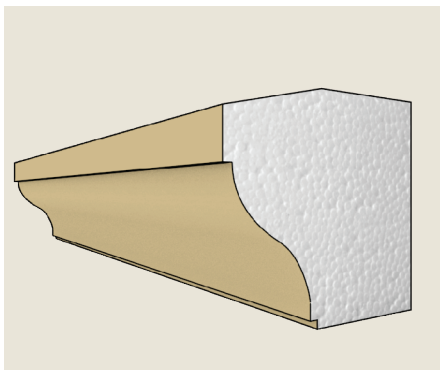
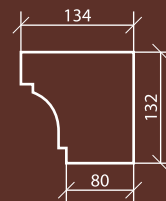
КЦ-002



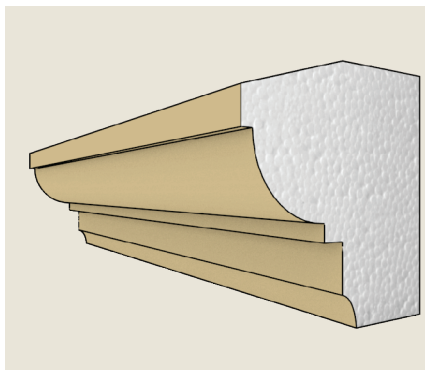
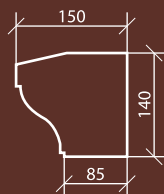
КЦ-003



КЦ-004

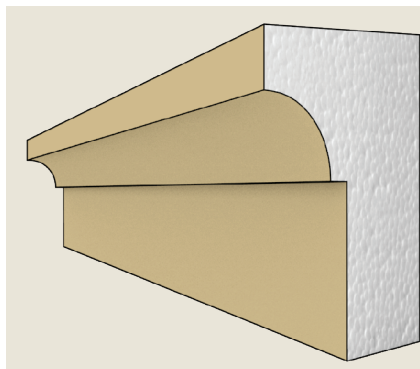


КЦ-005

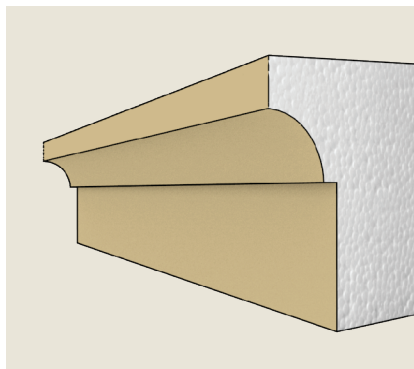
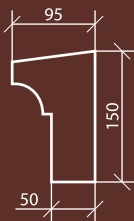


КЦ-006

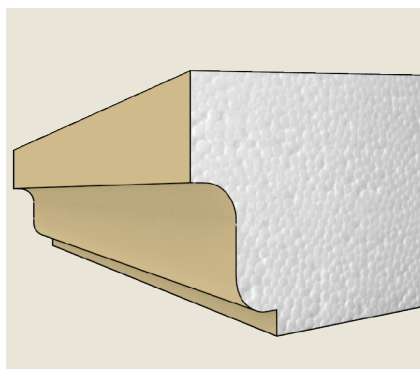
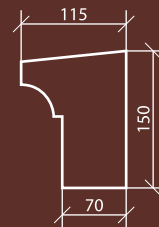




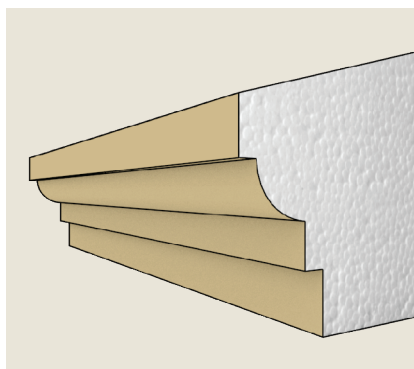
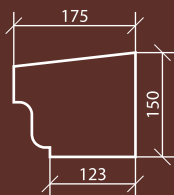
КЦ-007



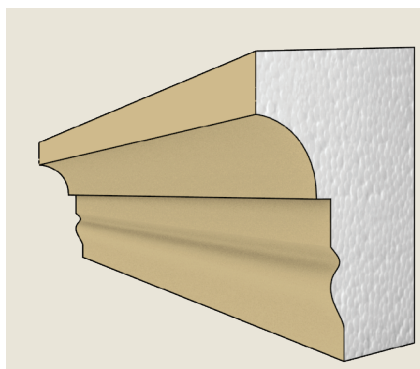
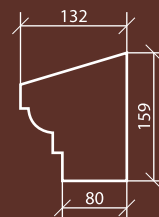
КЦ-008



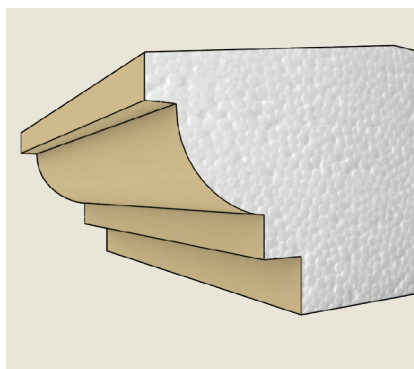
КЦ-009



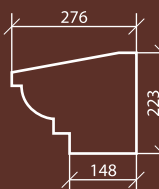
КЦ-010



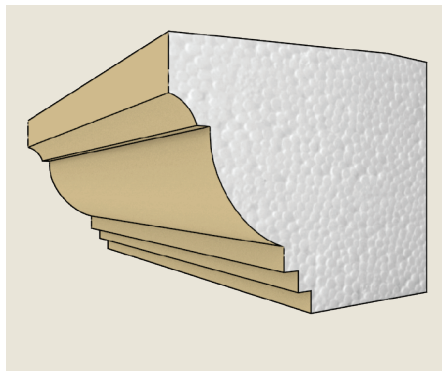
КЦ-011



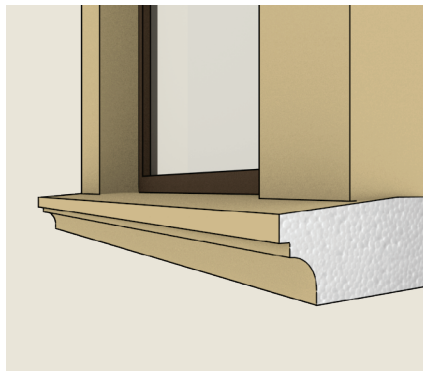
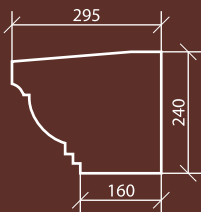
КЦ-012



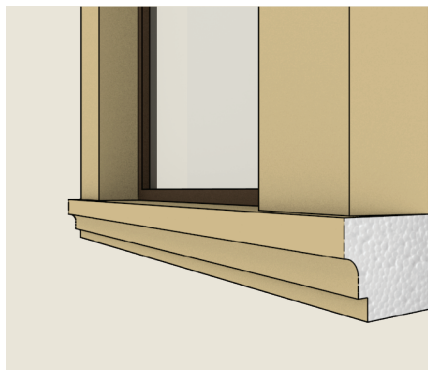
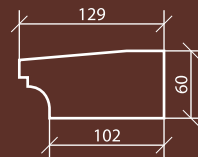
КАРНИЗЫ



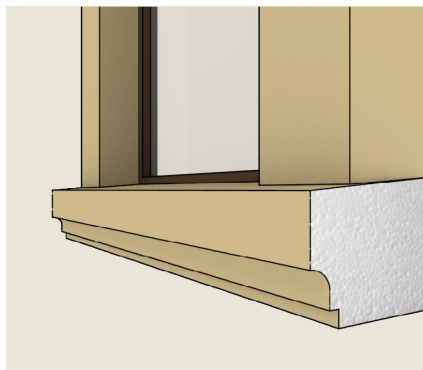
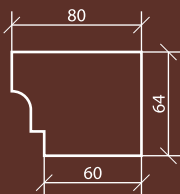
КЦ-013



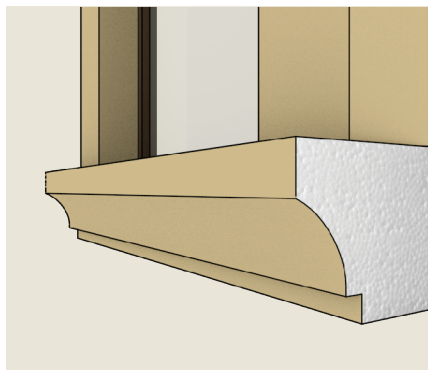
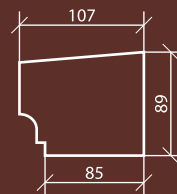
КП-001



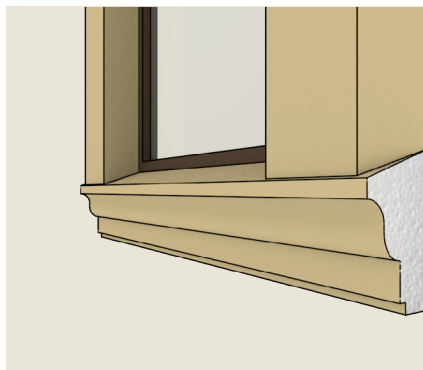
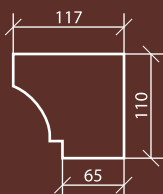
КП-002



КП-003

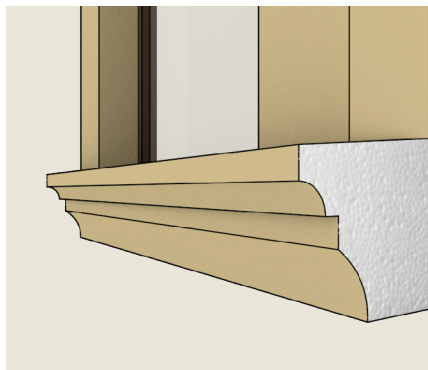


КП-004

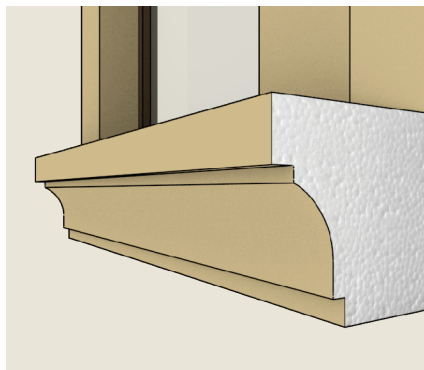


КП-005

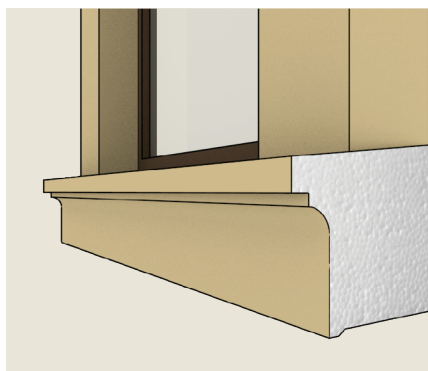
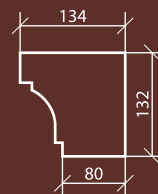




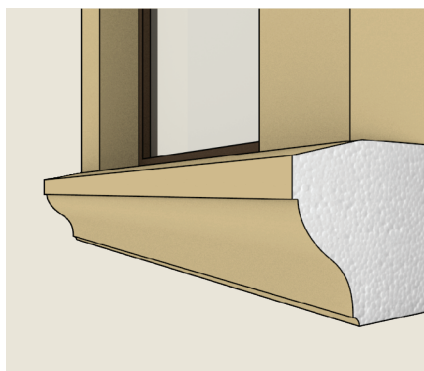
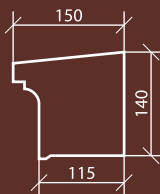
КП-006



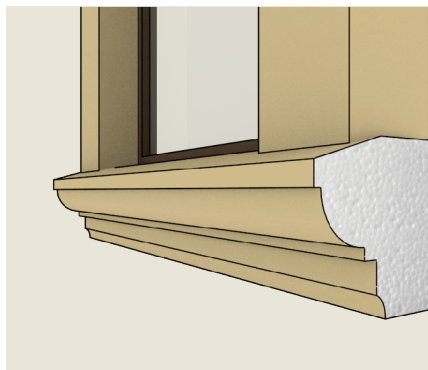
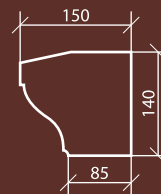
КП-007



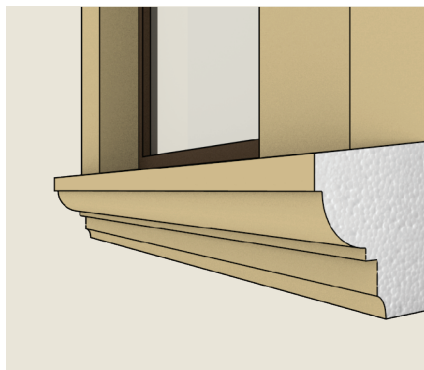
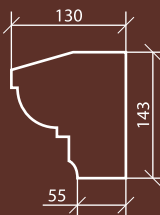
КП-008



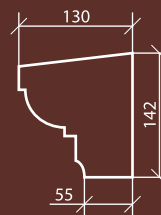
КП-009



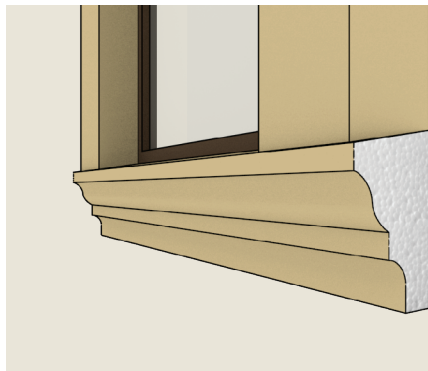
КП-010



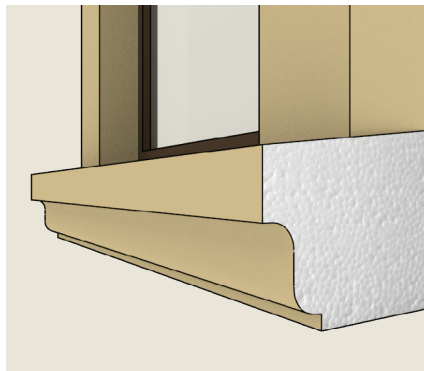
КП-011



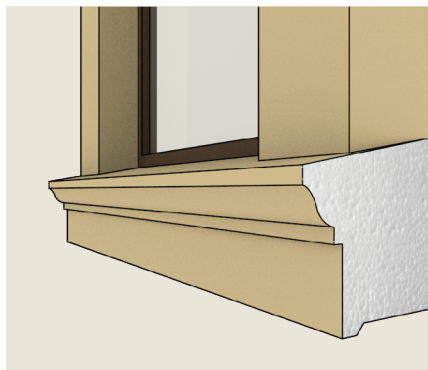
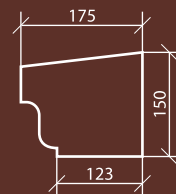
КАРНИЗЫ



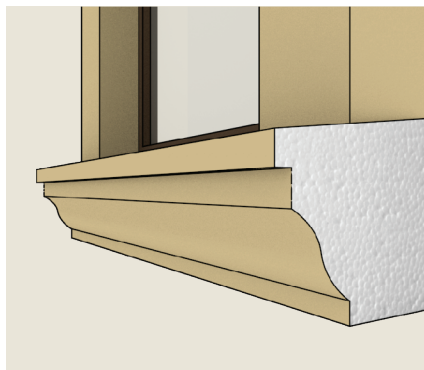
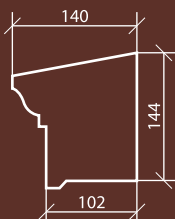
КП-012



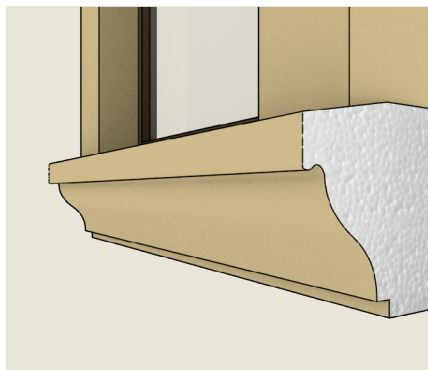
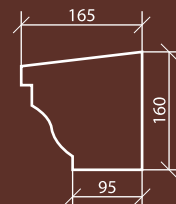
КП-013



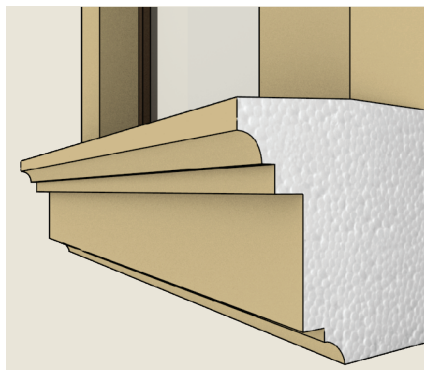
КП-014



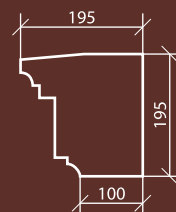
КП-015



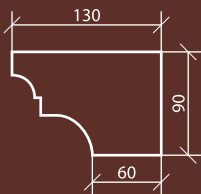
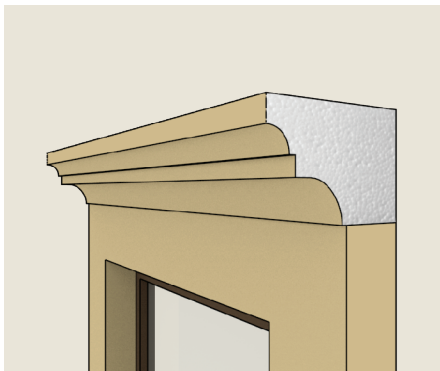
КП-016



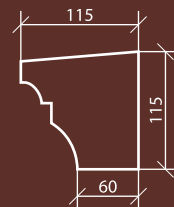
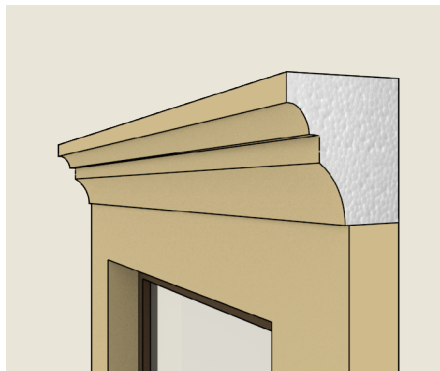
КП-017



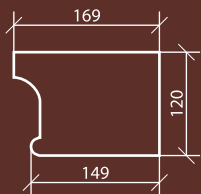
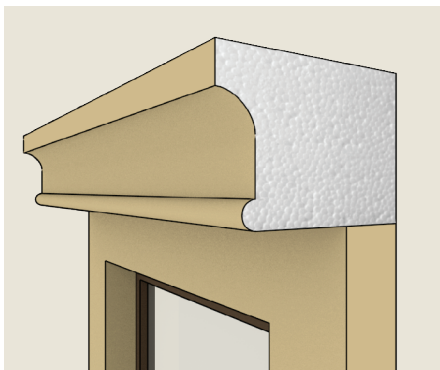
КН-001



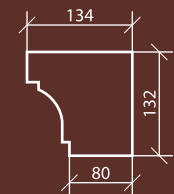
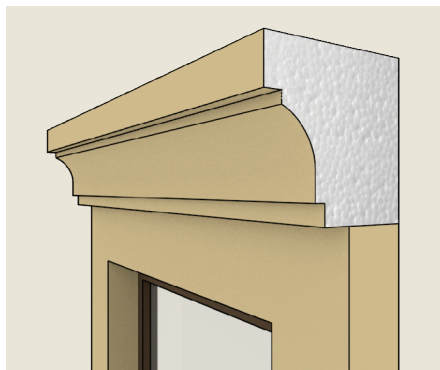
КН-002



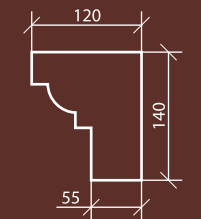
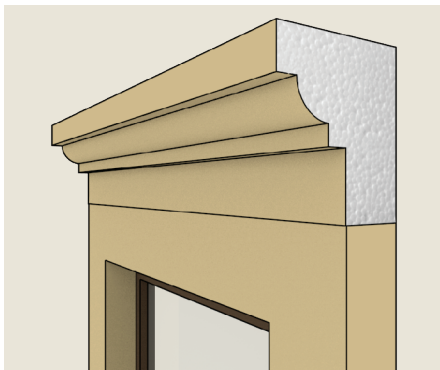
КН-003



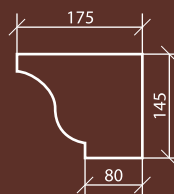
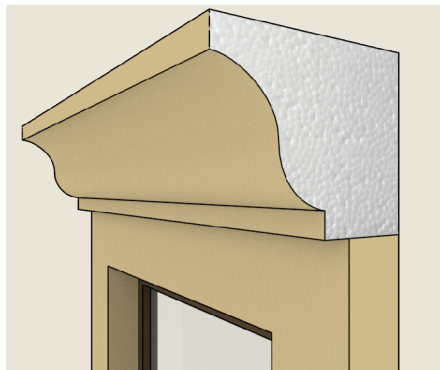
КН-004



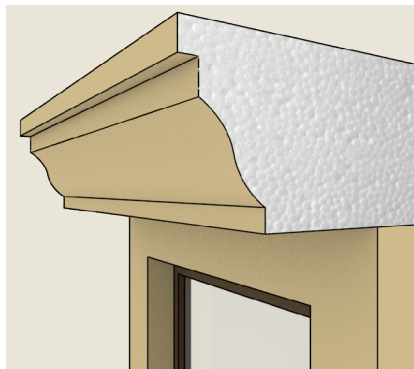
КН-005



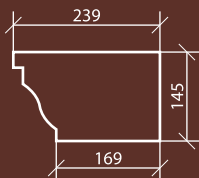
КН-006



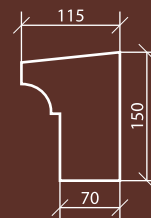
КАРНИЗЫ



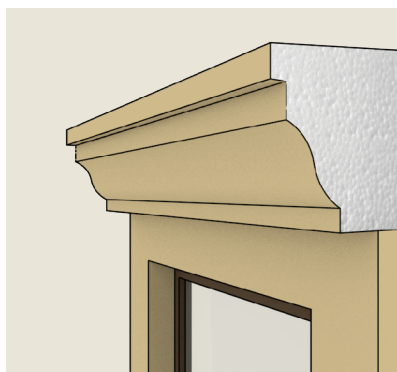
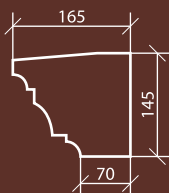
КН-007



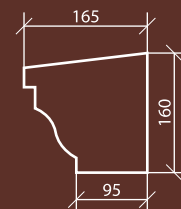
КН-008



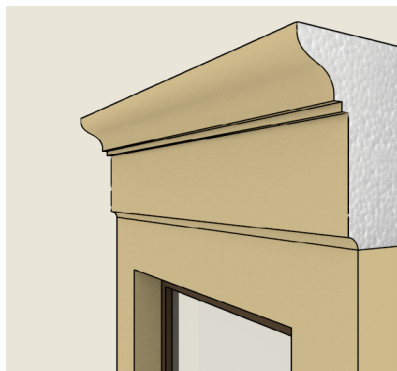
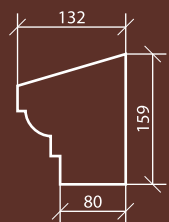
КН-009



КН-010



КН-011

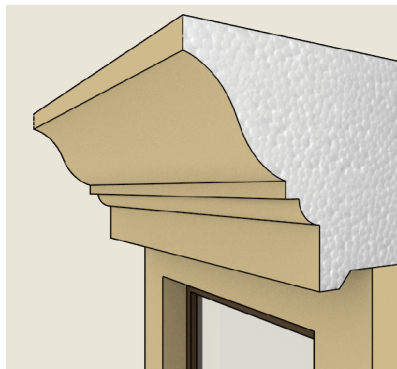
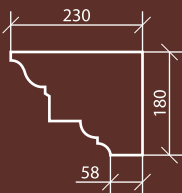


КН-012

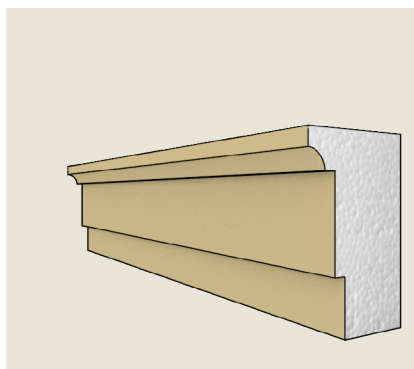
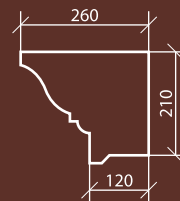




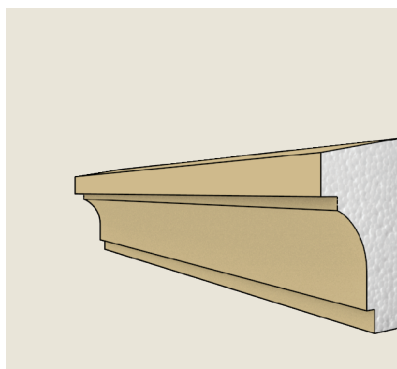
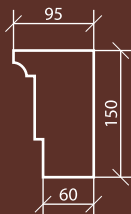
KH-013



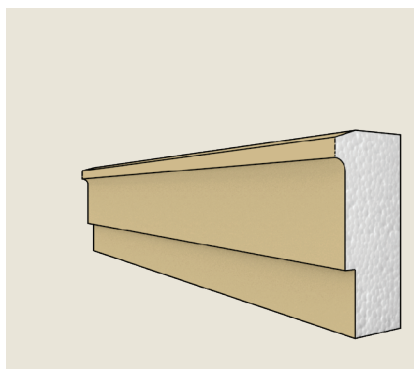
KH-014



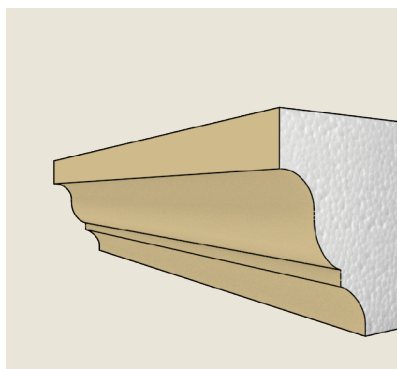
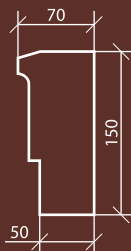
KM-001



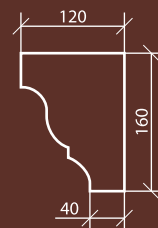
KM-002



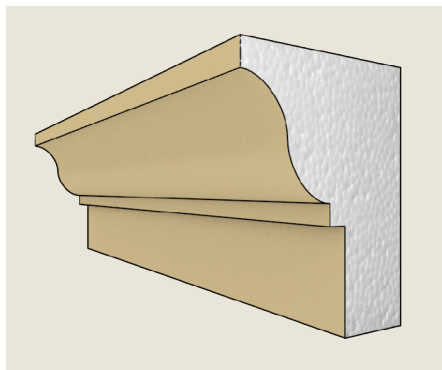
KM-003



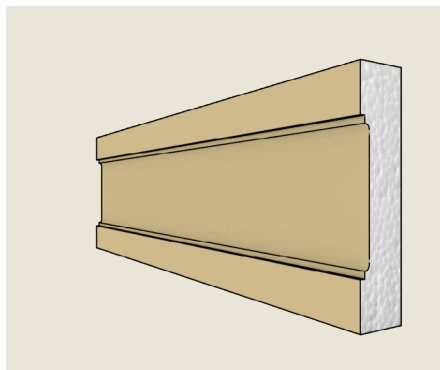
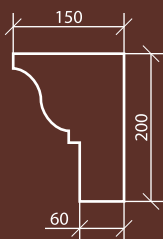
KM-004



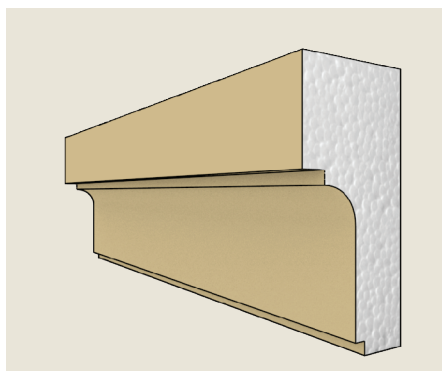
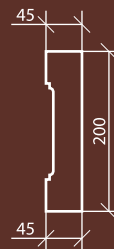
КАРНИЗЫ



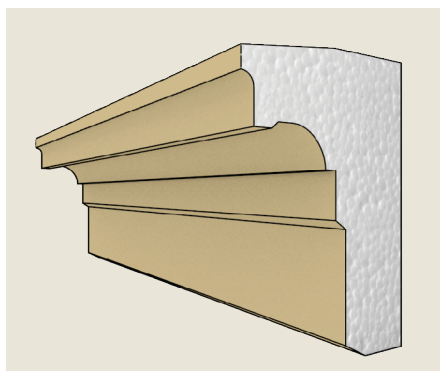
KM-005



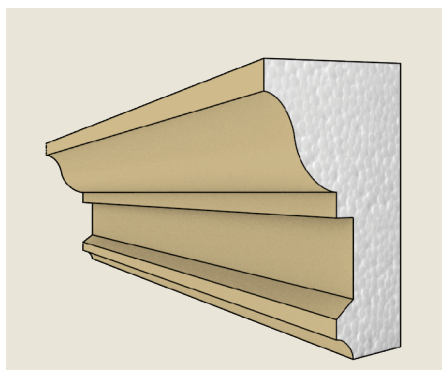
KM-006



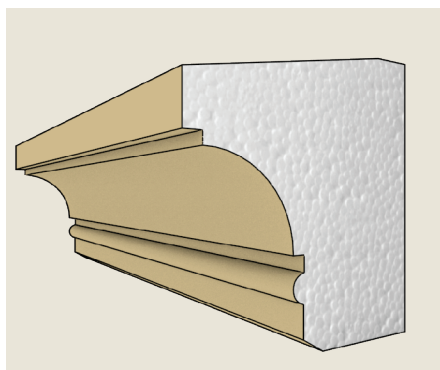
KM-007



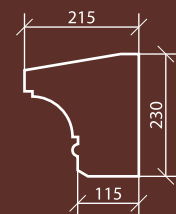
KM-008



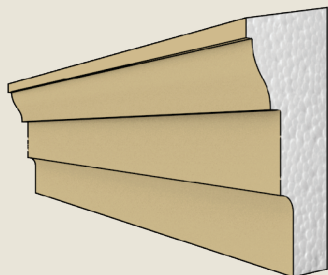
KM-009



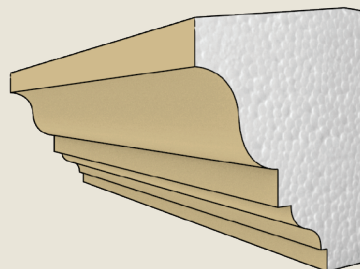
KM-010



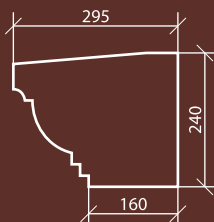
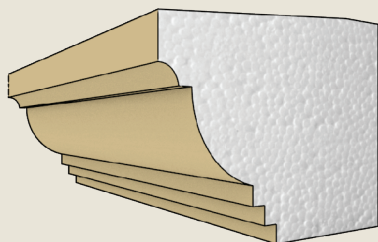
КМ-011



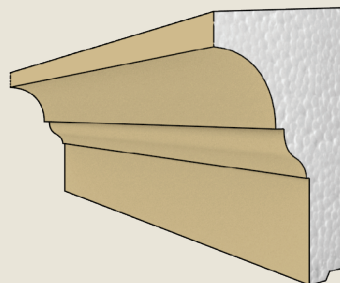
КМ-012



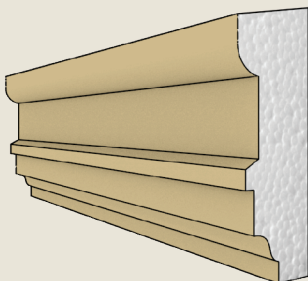
КМ-013



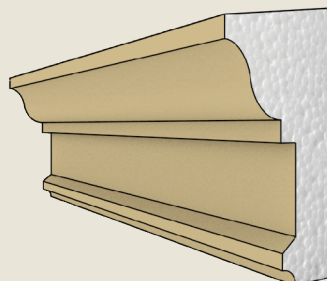
КМ-014



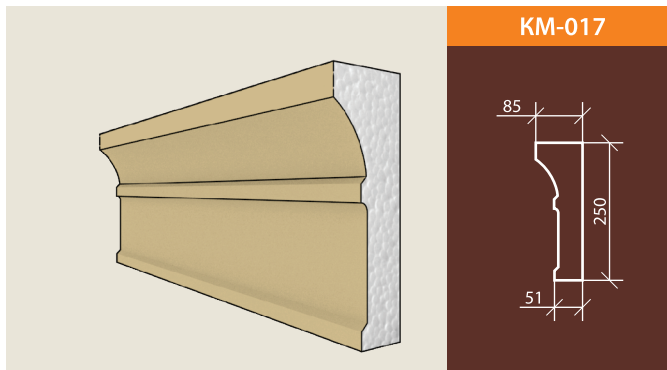
КМ-015



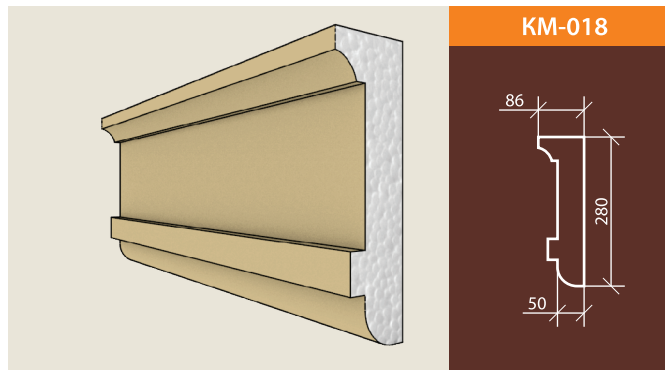
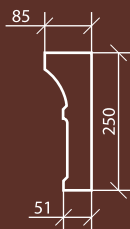
КМ-016



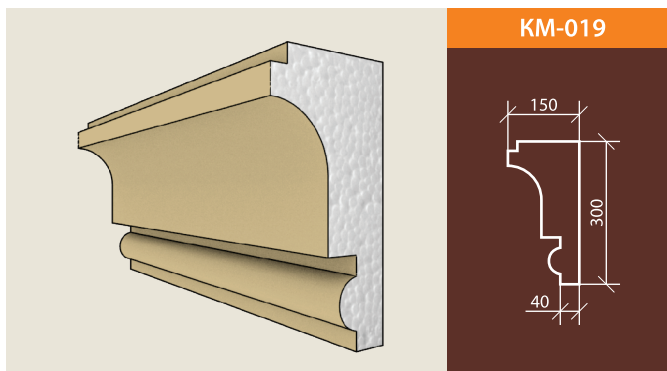
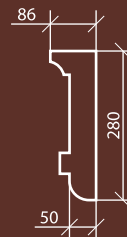
КАРНИЗЫ



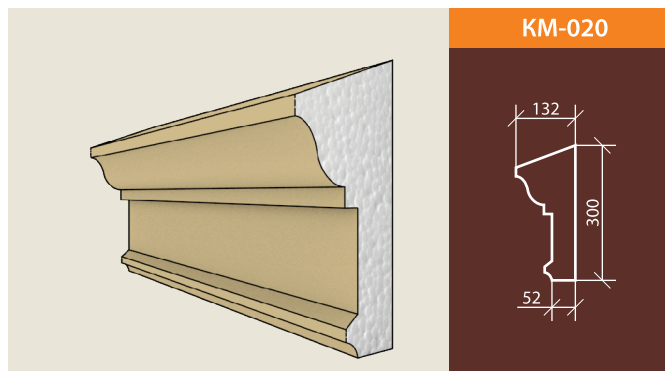
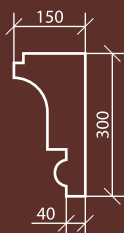
KM-017



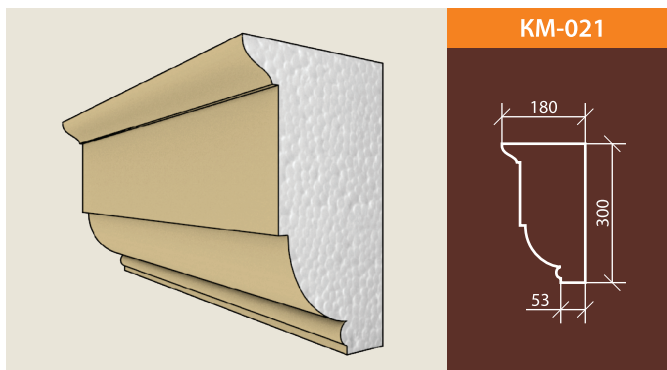
KM-018



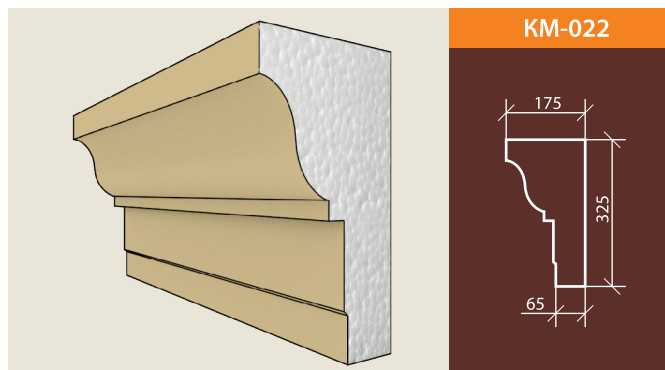
KM-019



KM-020

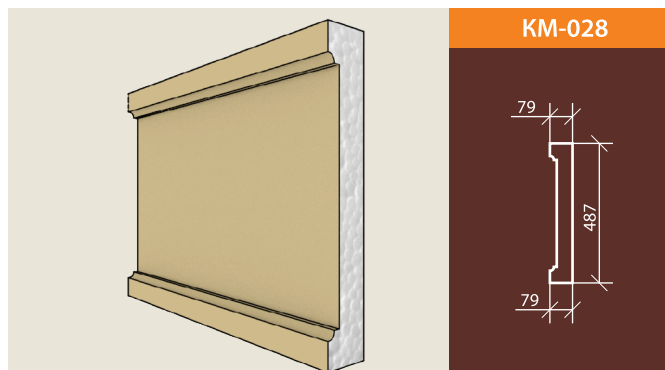
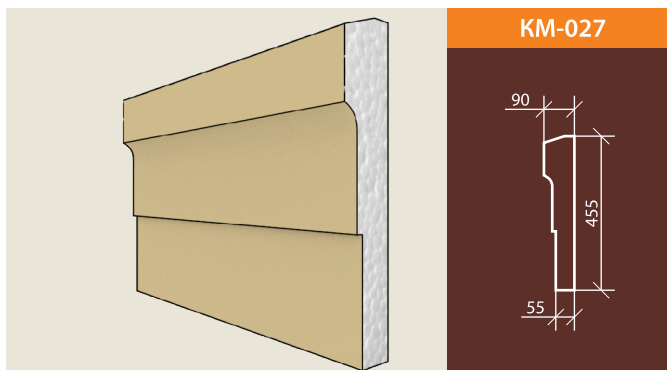
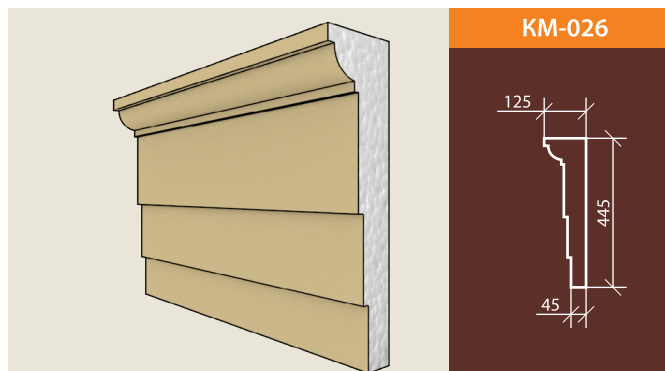
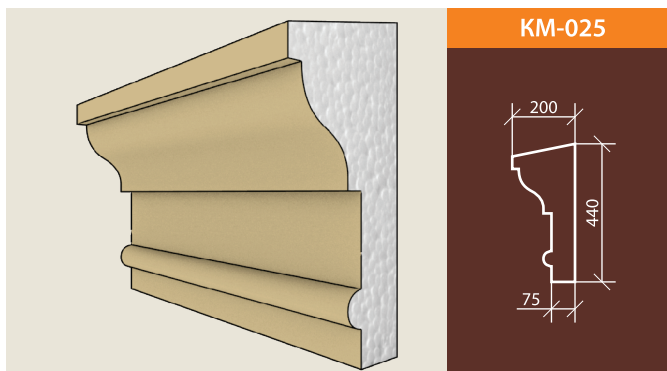
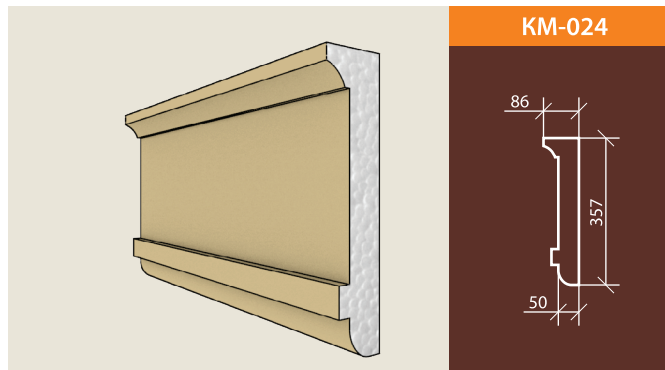
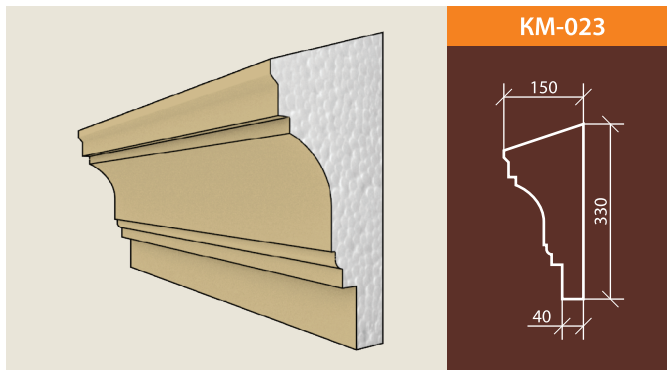


KM-021

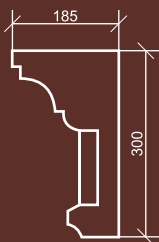
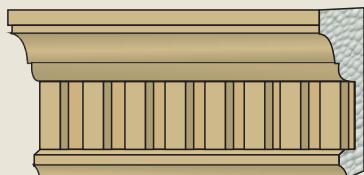


KM-022

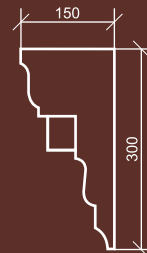




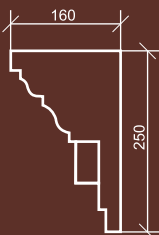
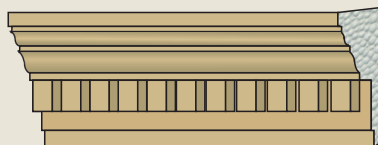
ХК-001



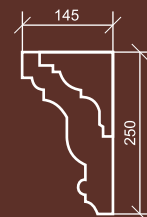
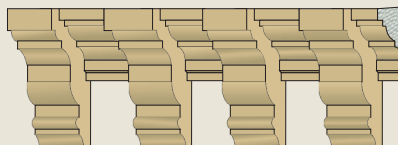
ХК-002



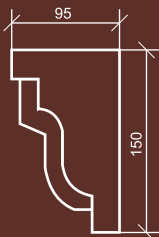
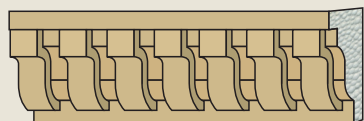
ХК-003



ХК-004



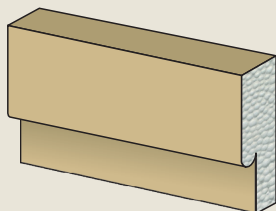
ХК-005



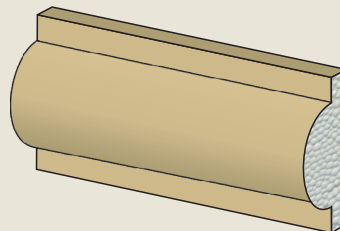
ХК-006



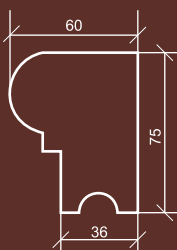
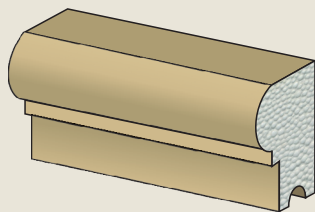
МО 60/1



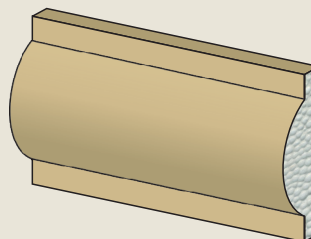
МО 60/2



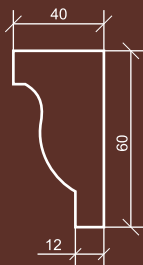
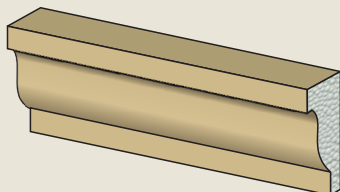
МО 75/1



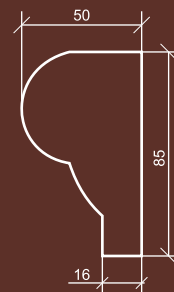
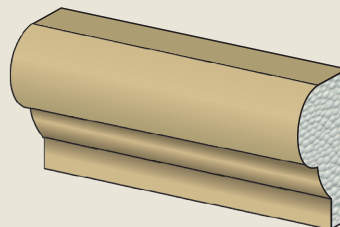
МО 80/1



МО 80/2

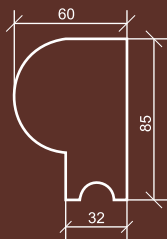
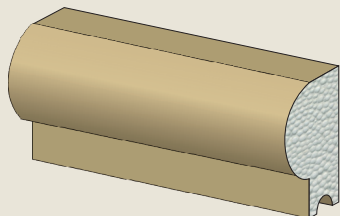


МО 85/1

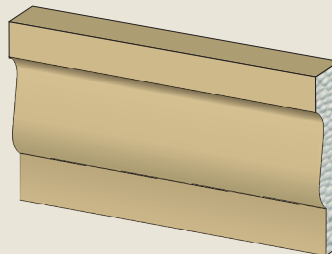


МОЛДИНГИ

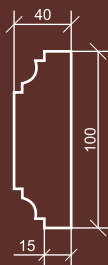
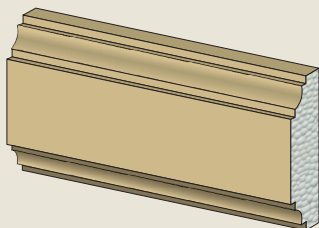
МО 85/2



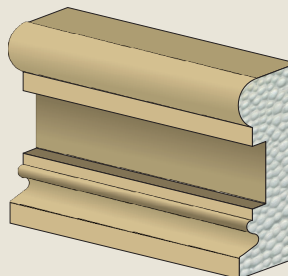
МО 100/1



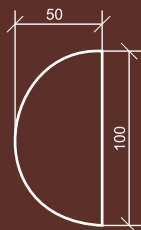
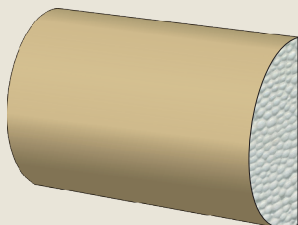
МО 100/2



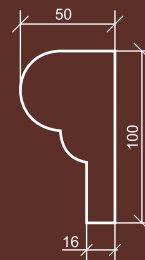
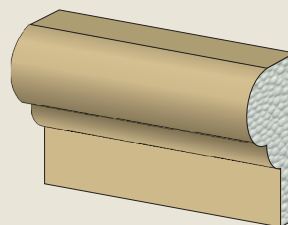
МО 100/3



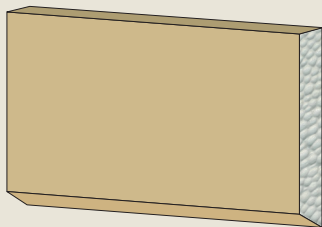
МО 100/4



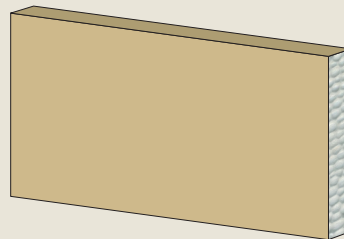
МО 100/5



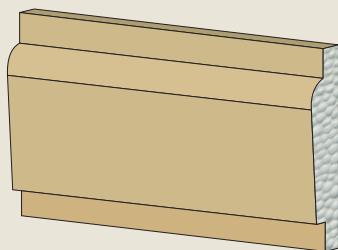
МО 105/1



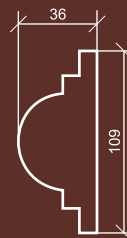
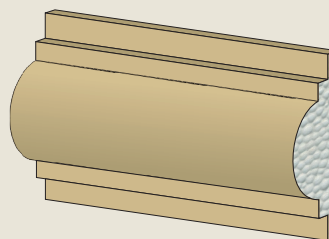
МО 110/1



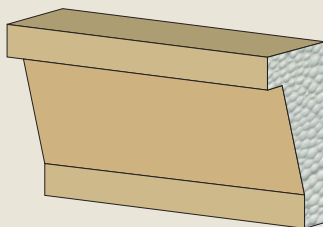
МО 110/2



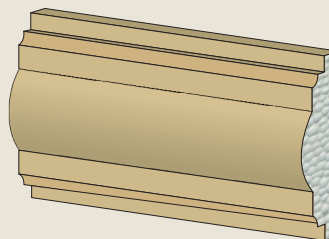
МО 110/3



МО 110/4

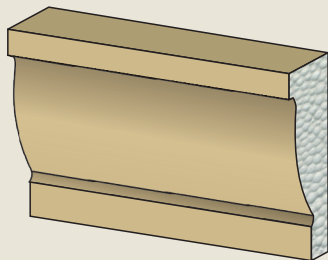


МО 115/1

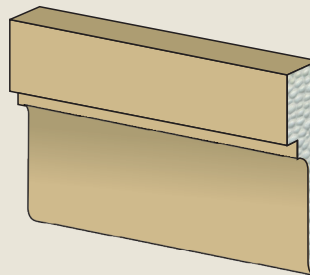


МОЛДИНГИ

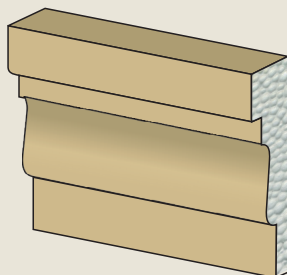
МО 115/2



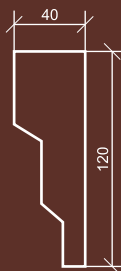
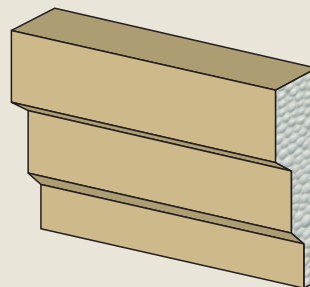
МО 120/1



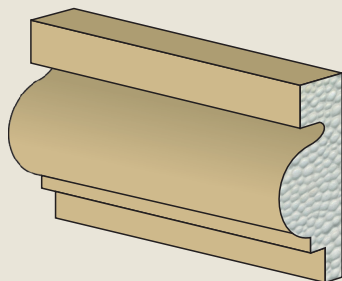
МО 120/2



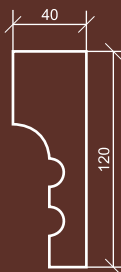
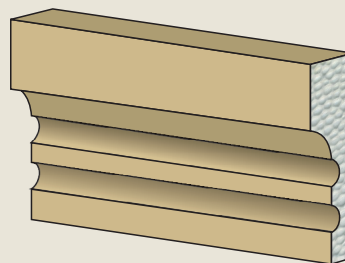
МО 120/3



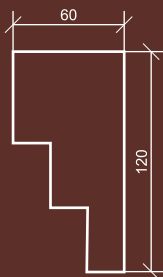
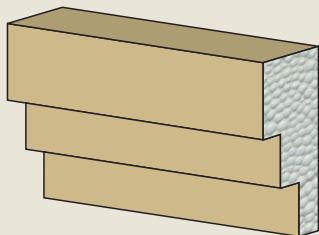
МО 120/4



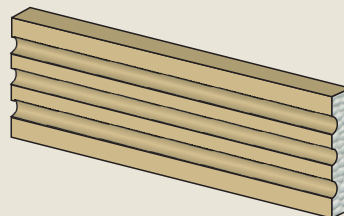
МО 120/5



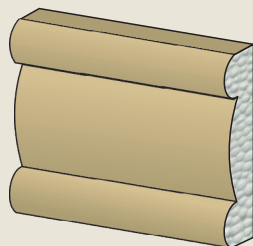
МО 120/6



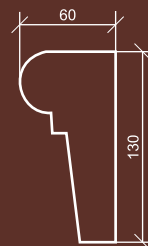
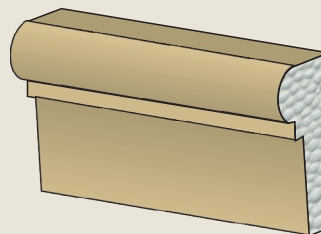
МО 126/1



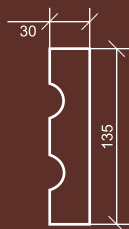
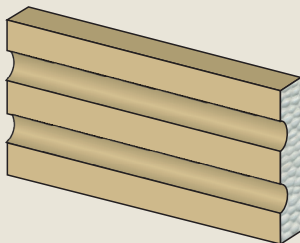
МО 130/1



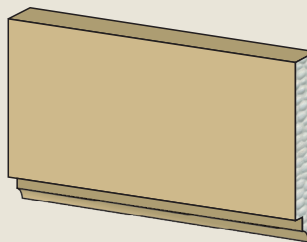
МО 130/2



МО 135/1

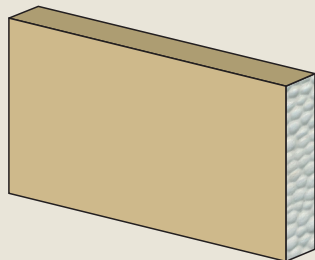


МО 140/1

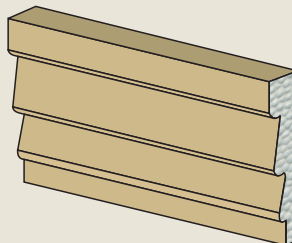


МОЛДИНГИ

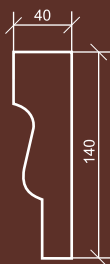
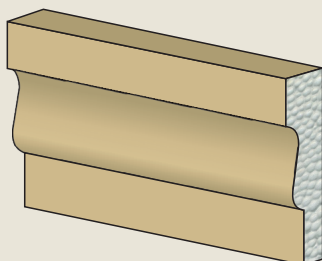
МО 140/2



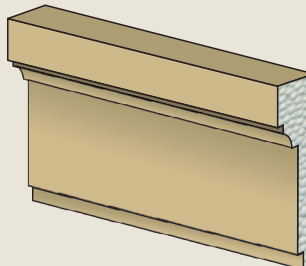
МО 140/3



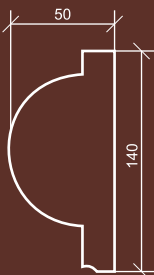
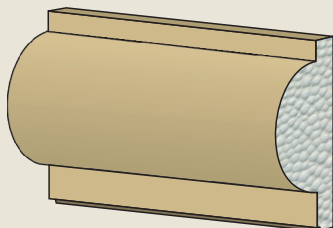
МО 140/4



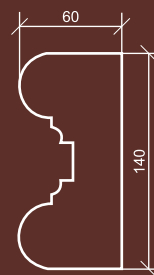
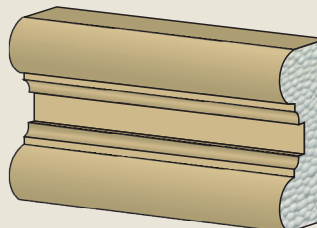
МО 140/5



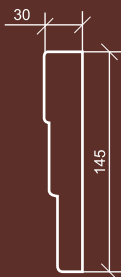
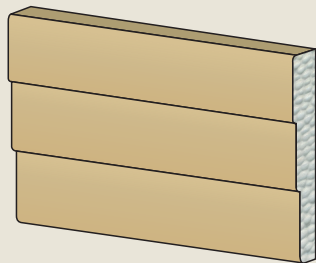
МО 140/6



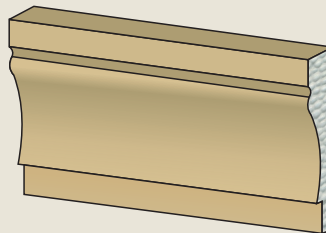
МО 140/7



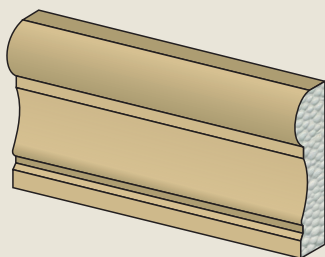
МО 145/1



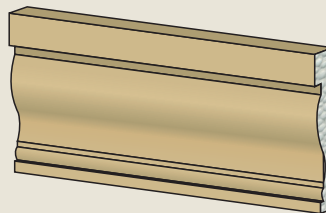
МО 145/2



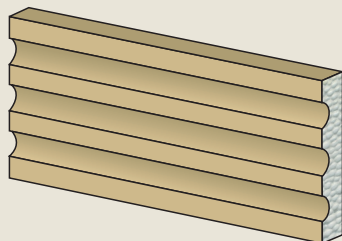
МО 145/3



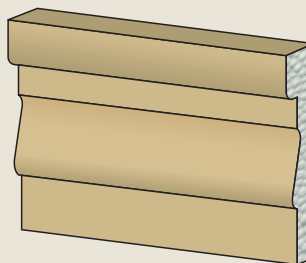
МО 150/1



МО 150/2

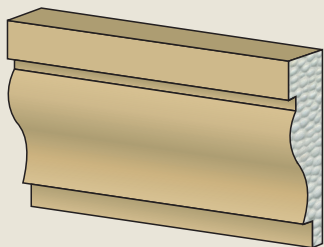


МО 150/3

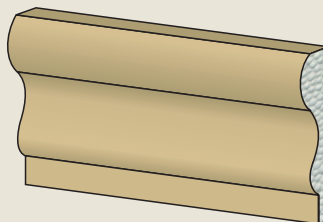


МОЛДИНГИ

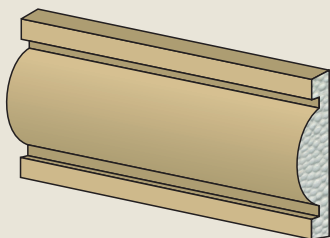
МО 150/4



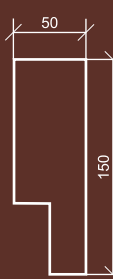
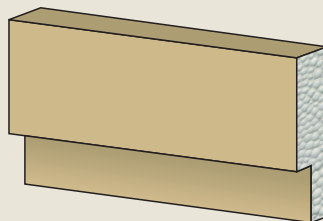
МО 150/5



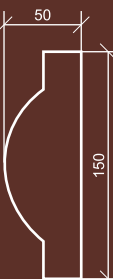
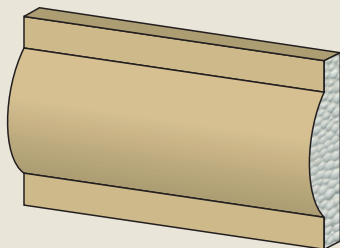
МО 150/6



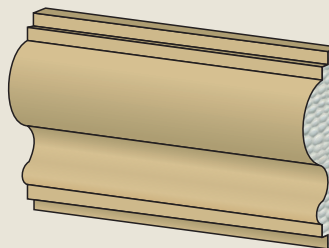
МО 150/7



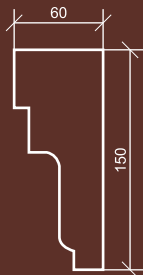
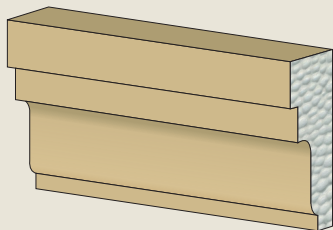
МО 150/8



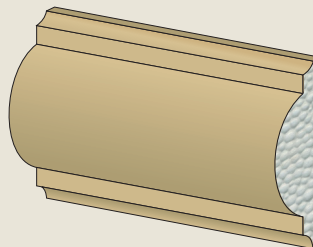
МО 150/9



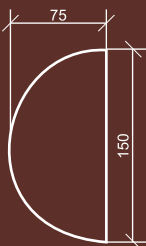
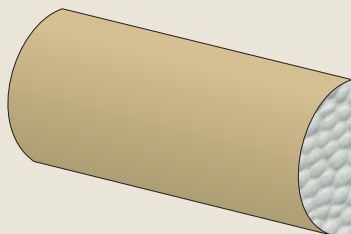
МО 150/10



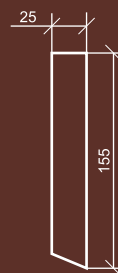
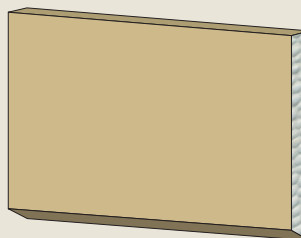
МО 150/11



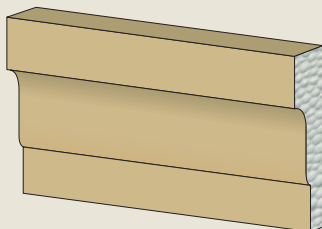
МО 150/12



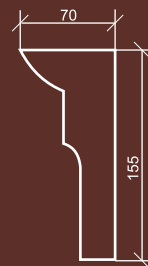
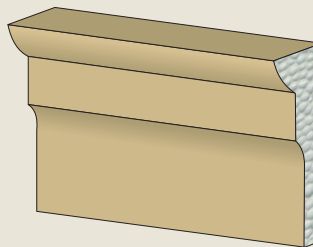
МО 155/1



МО 155/2

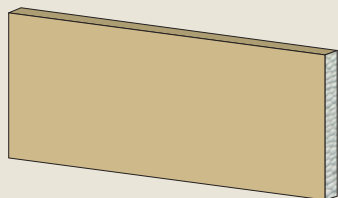


МО 155/3

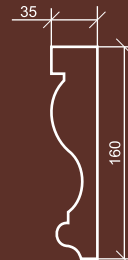
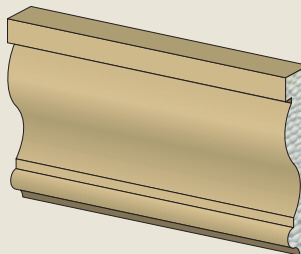


МОЛДИНГИ

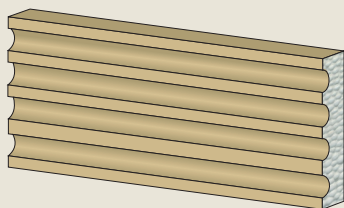
МО 160/1



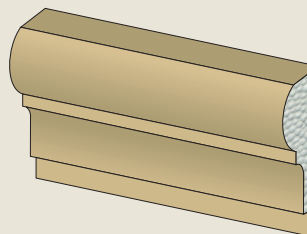
МО 160/2



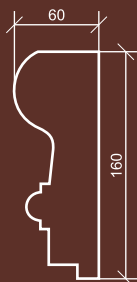
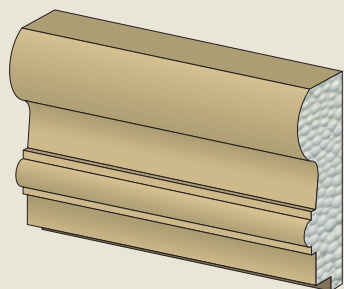
МО 160/3



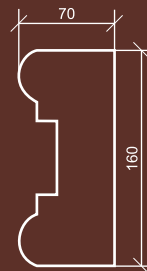
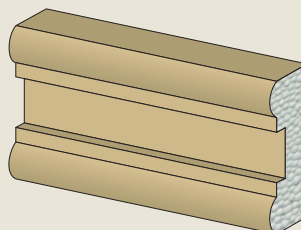
МО 160/4



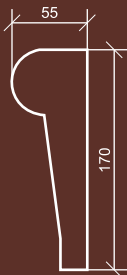
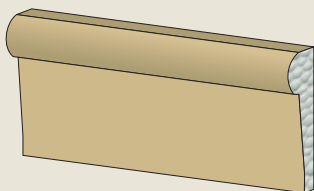
МО 160/5



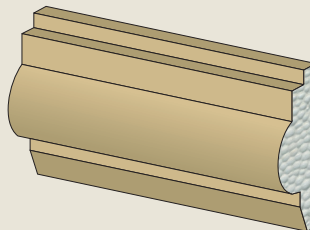
МО 160/6



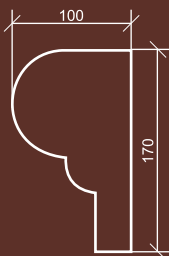
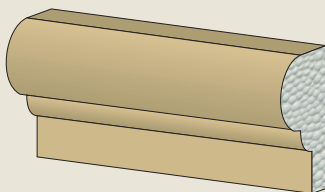
МО 170/1



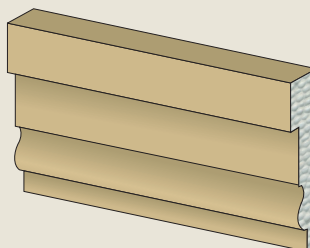
МО 170/2



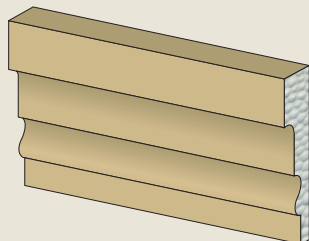
МО 170/3



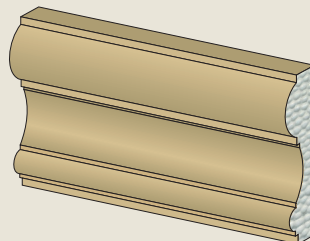
МО 175/1



МО 180/1

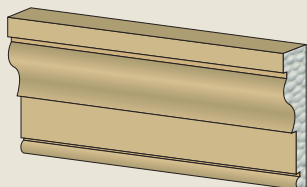


МО 180/2

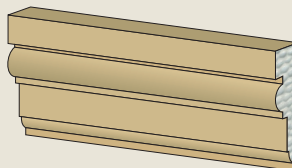


МОЛДИНГИ

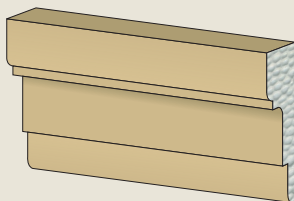
МО 180/3



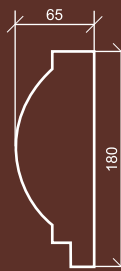
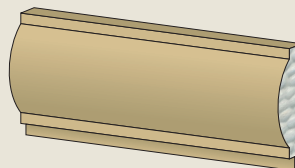
МО 180/4



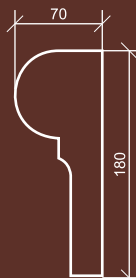
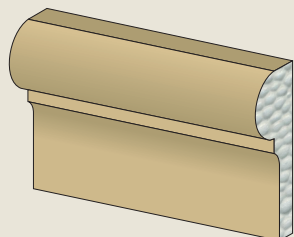
МО 180/5



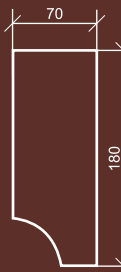
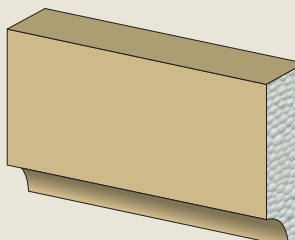
МО 180/6



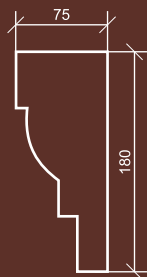
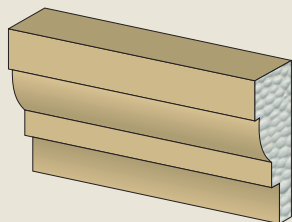
МО 180/7



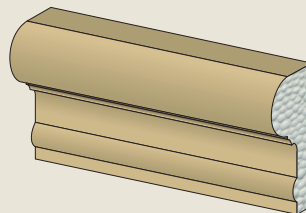
МО 180/8



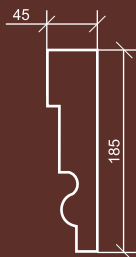
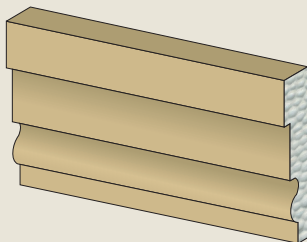
МО 180/9



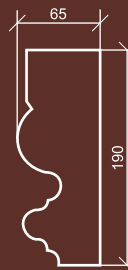
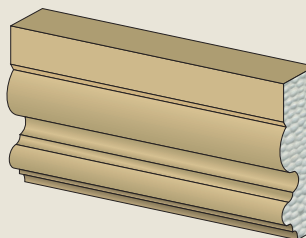
МО 180/10



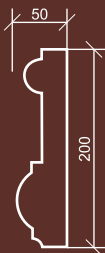
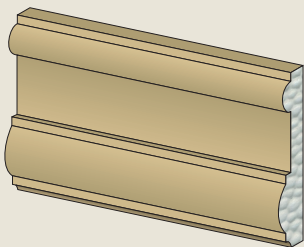
МО 185/1



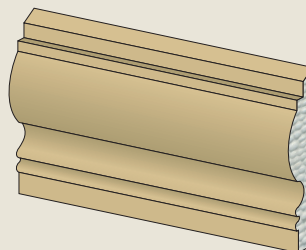
МО 190/1



МО 200/1

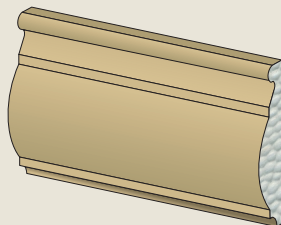


МО 200/2

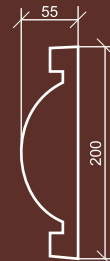
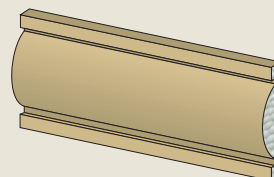


МОЛДИНГИ

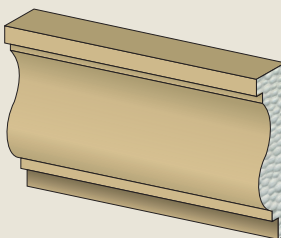
МО 200/3



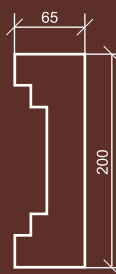
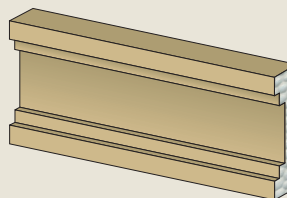
МО 200/4



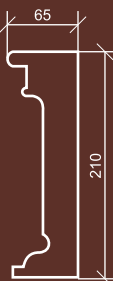
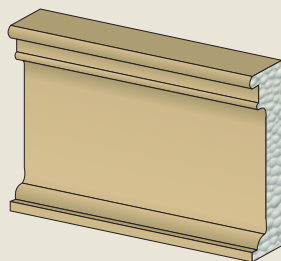
МО 200/5



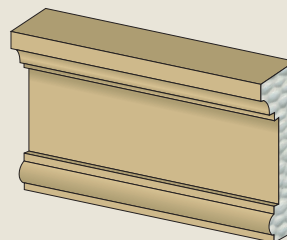
МО 200/6



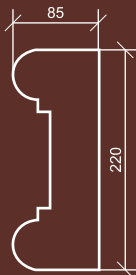
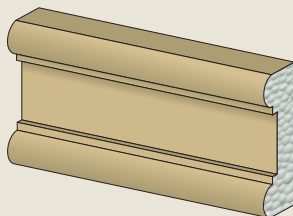
МО 210/1



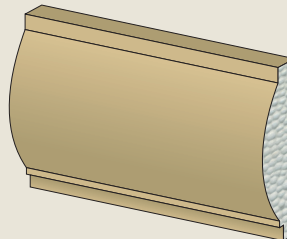
МО 220/1



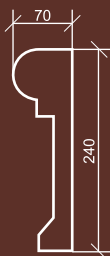
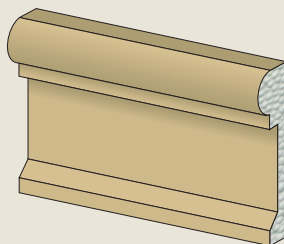
МО 220/2



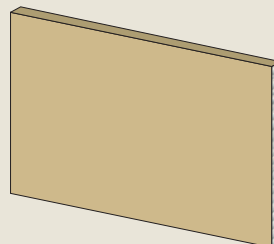
МО 230/1



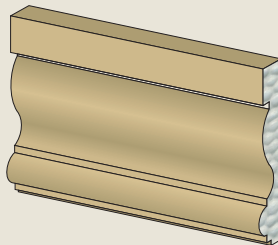
МО 240/1



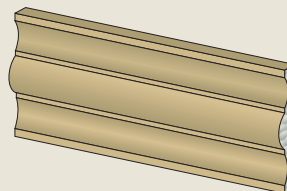
МО 250/1



МО 250/2

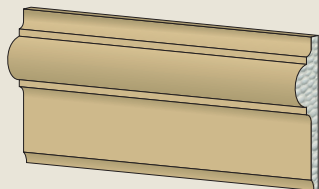


МО 250/3

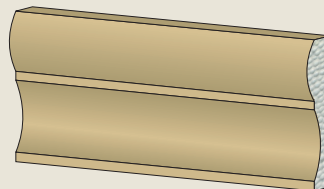


МОЛДИНГИ

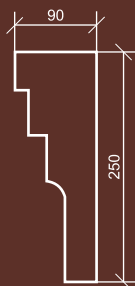
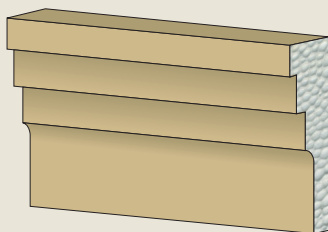
МО 250/4



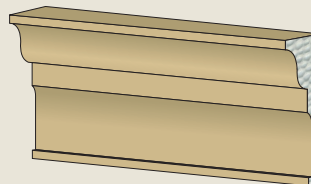
МО 250/5



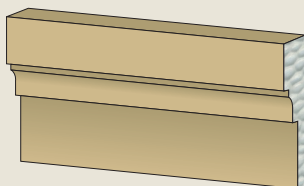
МО 250/6



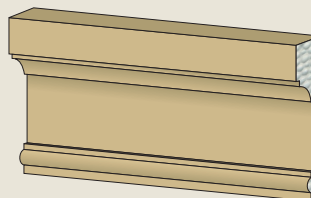
МО 250/7



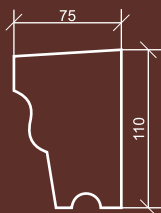
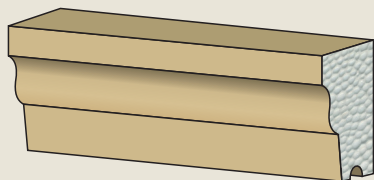
МО 255/1



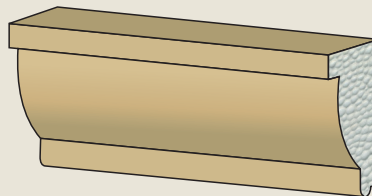
МО 300/1



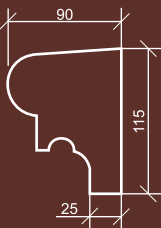
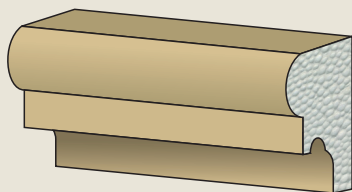
ПД 110/1



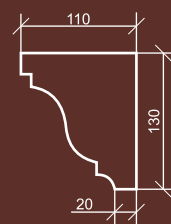
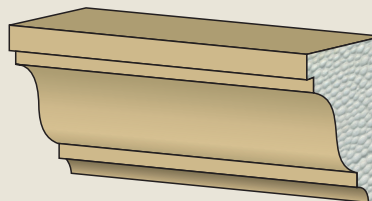
ПД 115/1



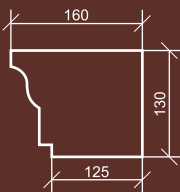
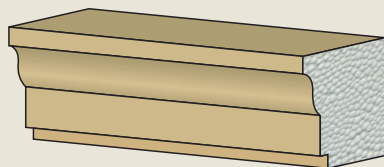
ПД 115/2



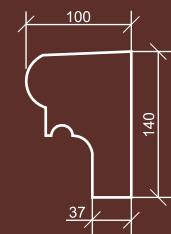
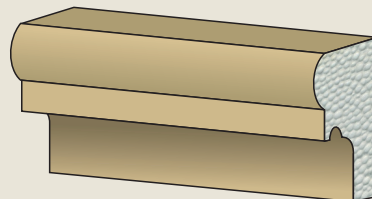
ПД 130/1



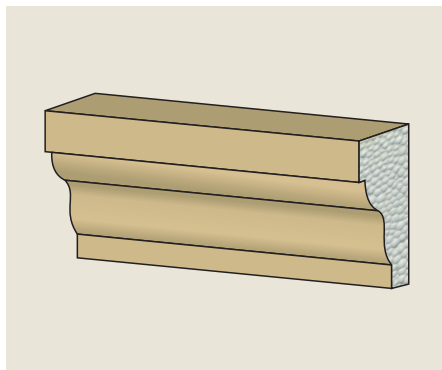
ПД 130/2



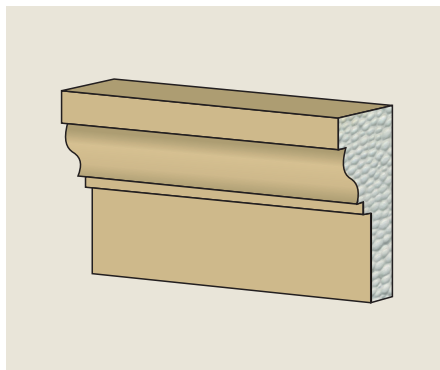
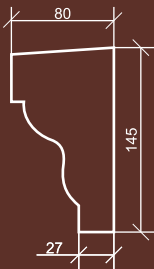
ПД 140/1



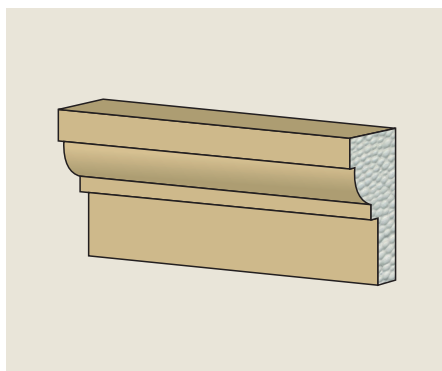
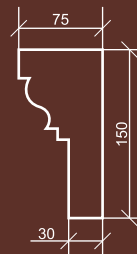
ПОДОКОННИКИ



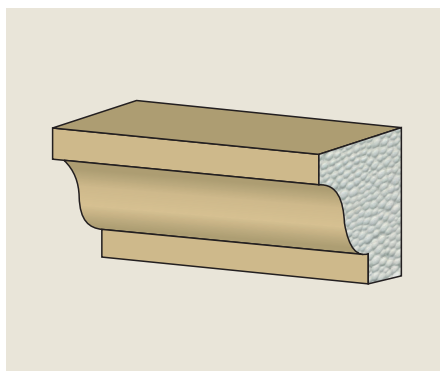
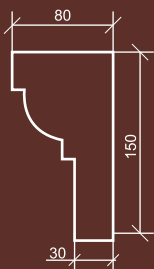
ПД 145/1



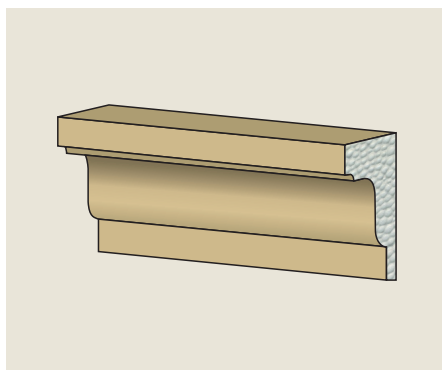
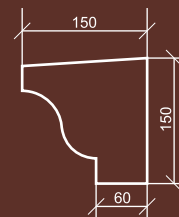
ПД 150/1



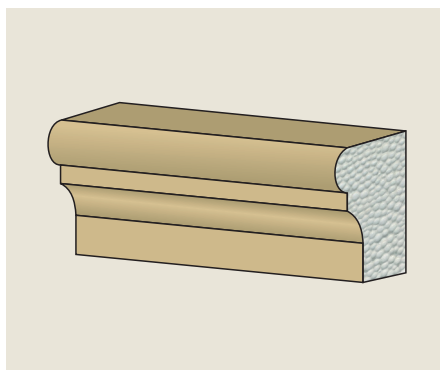
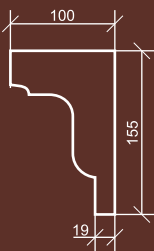
ПД 150/2



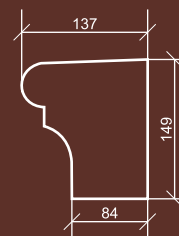
ПД 150/3



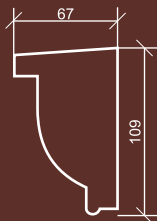
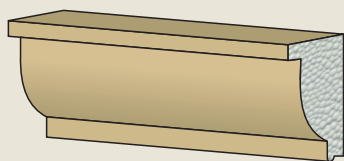
ПД 155/1



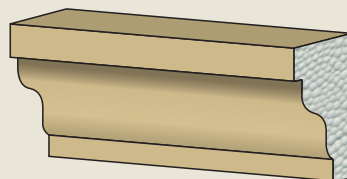
ПД 155/2



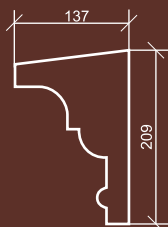
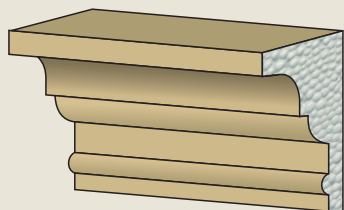
ПД-001



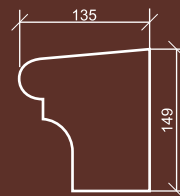
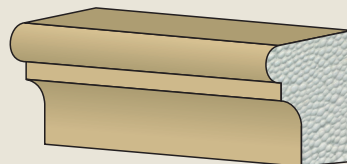
ПД-002



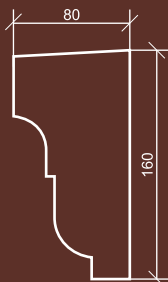
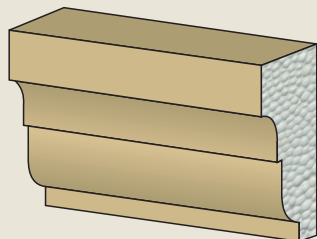
ПД-003



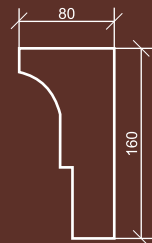
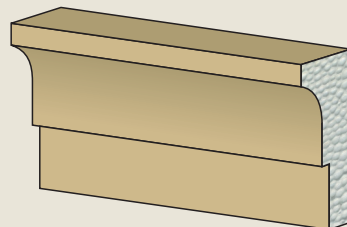
ПД-004



ПД-005

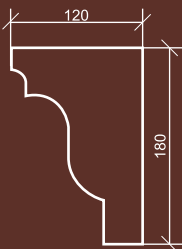
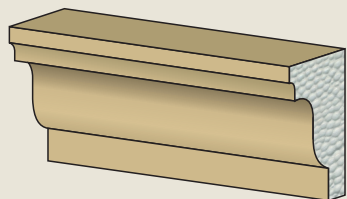


ПД-006

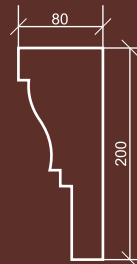
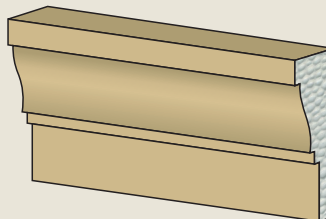


ПОДОКОННИКИ

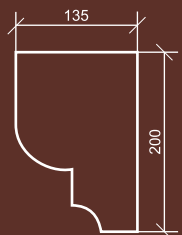
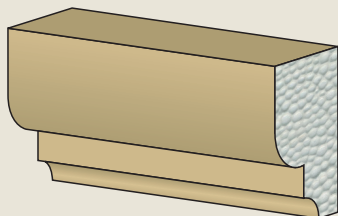
ПД-007



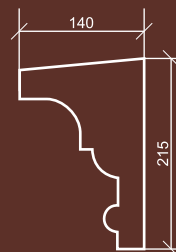
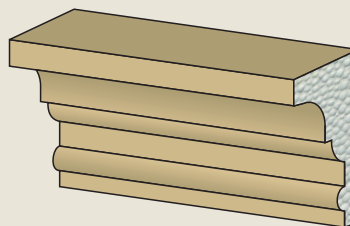
ПД-008



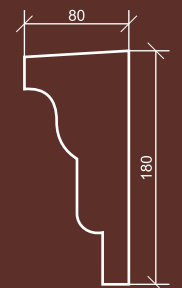
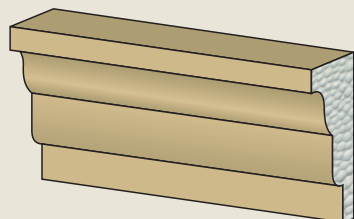
ПД-009



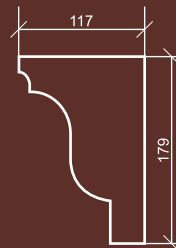
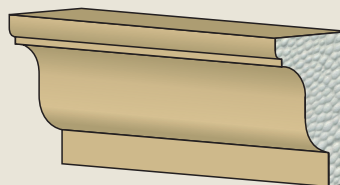
ПД-010



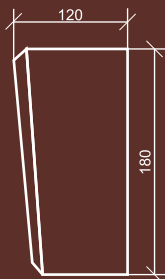
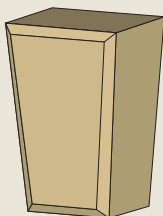
ПД-011



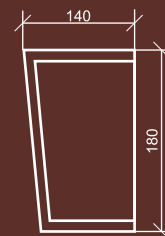
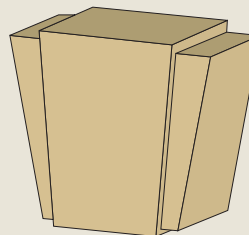
ПД-012



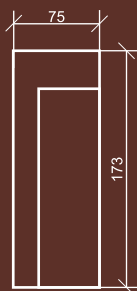
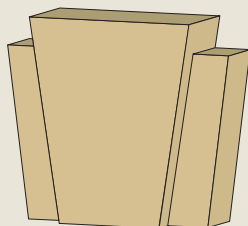
3B 200/1



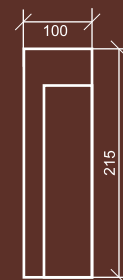
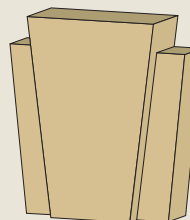
3B 200/2



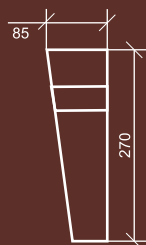
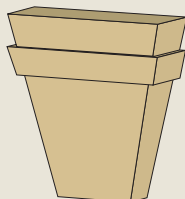
3B 205/1



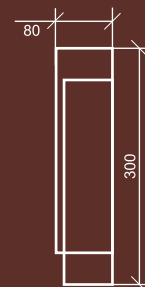
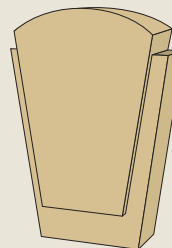
3B 255/1



3B 270/1

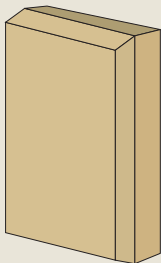


3B 300/1

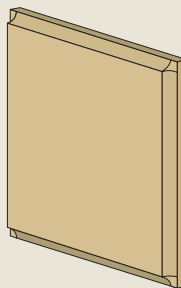


БОСАЖИ

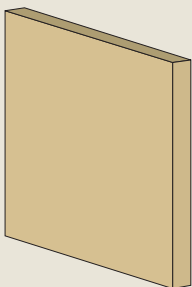
БВ-001



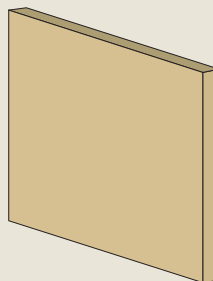
БВ-002



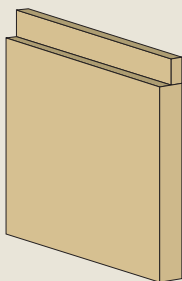
БВ-003



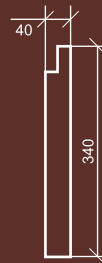
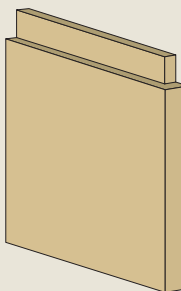
БВ-004



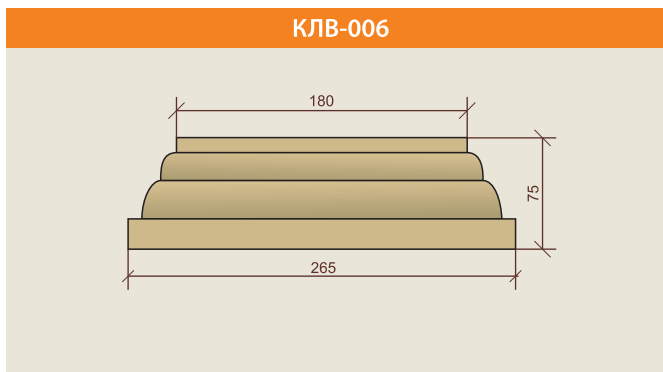
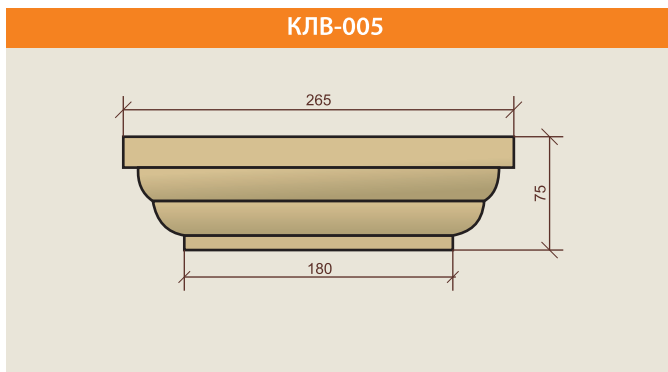
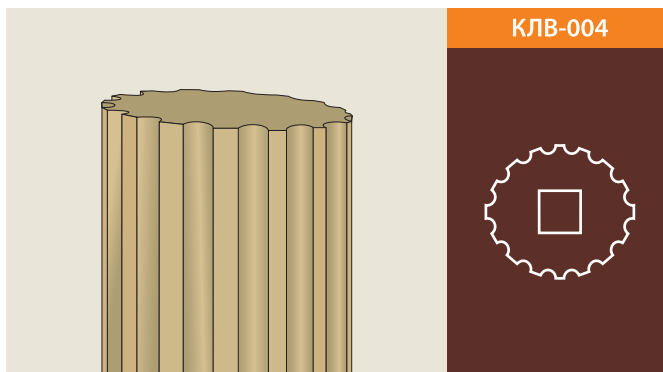
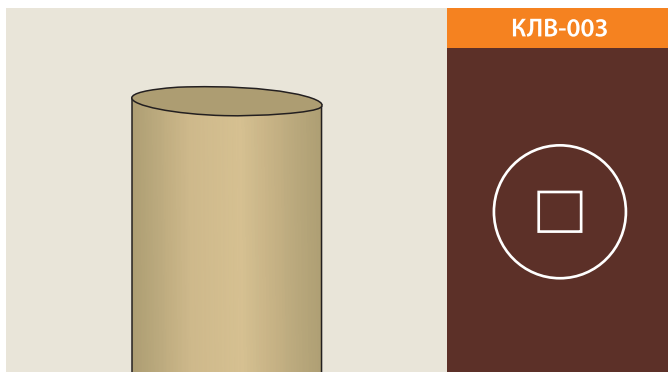
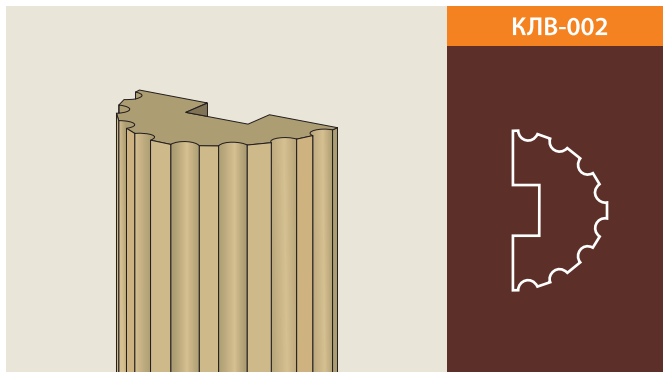
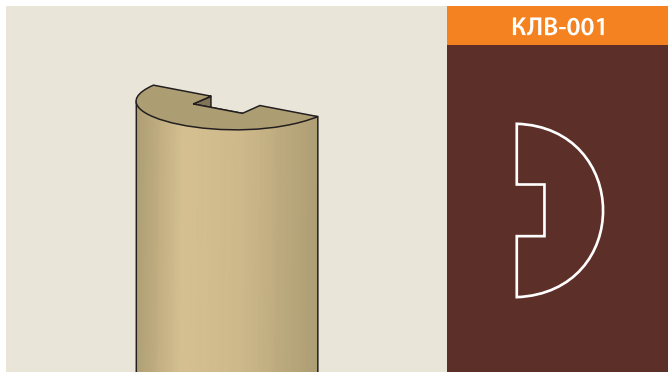
БВ-005



БВ-006

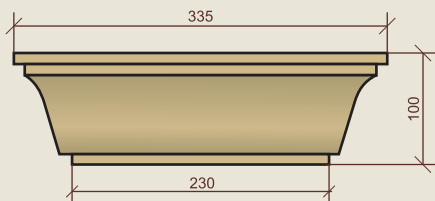


КОЛОННЫ / ПОЛУКОЛОННЫ СОСТАВНЫЕ

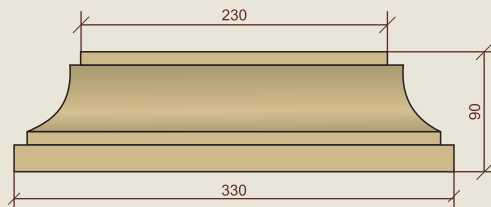


КОЛОННЫ / ПОЛУКОЛОННЫ СОСТАВНЫЕ

КЛВ-007



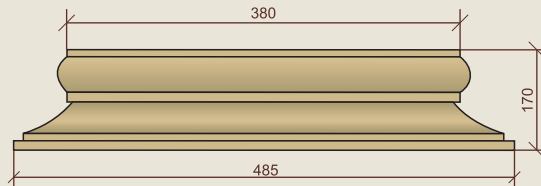
КЛВ-008



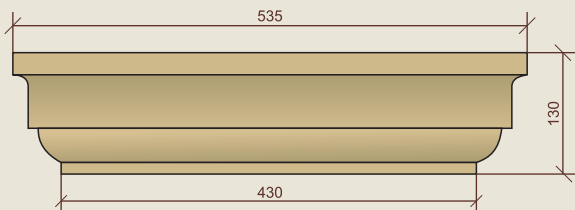
КЛВ-009



КЛВ-010



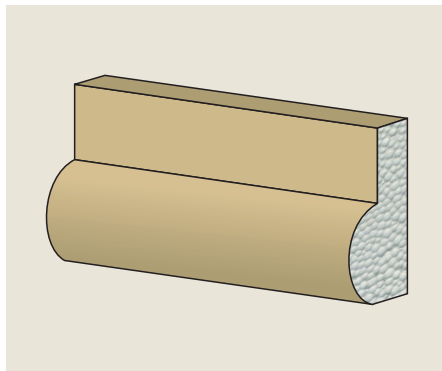
КЛВ-011



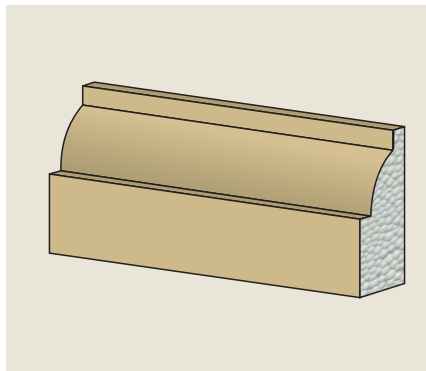
КЛВ-012



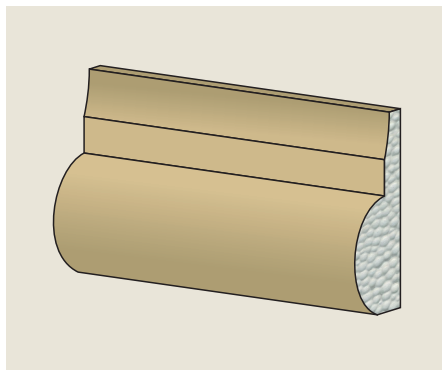
МОЛДИНГИ ЦОКОЛЬНЫЕ



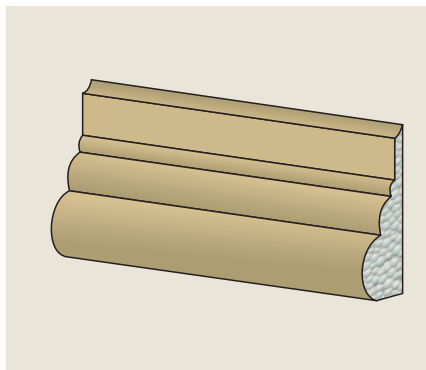
МЦ 70/1



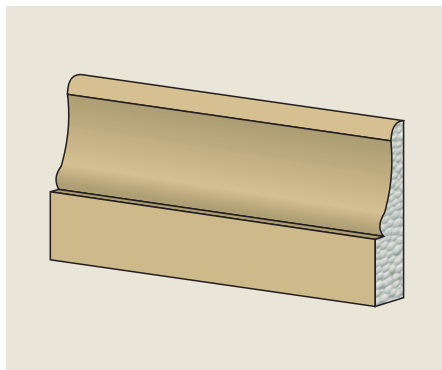
МЦ 80/1



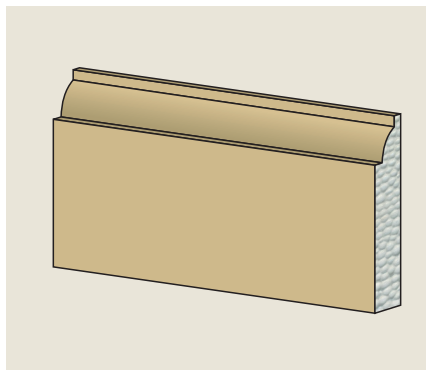
МЦ 100/1



МЦ 120/1



МЦ 130/1

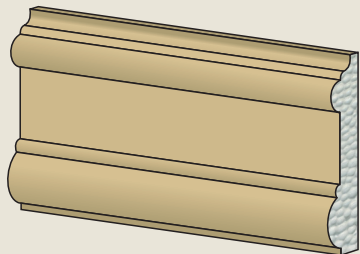


МЦ 150/1

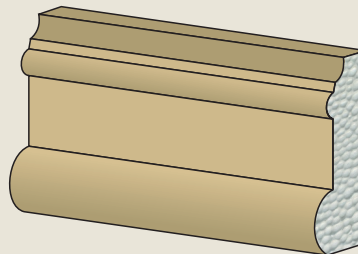


МОЛДИНГИ ЦОКОЛЬНЫЕ

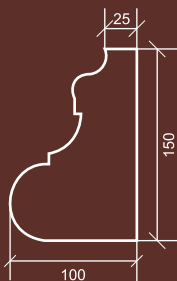
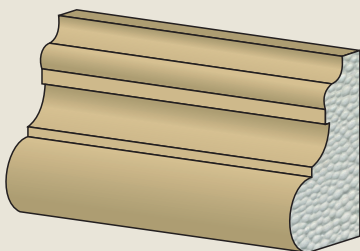
МЦ 150/2



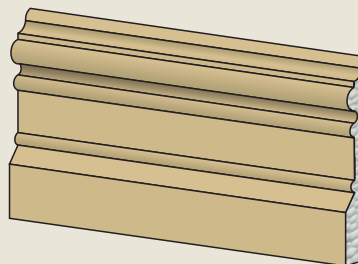
МЦ 150/3



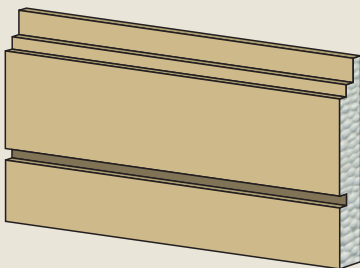
МЦ 150/4



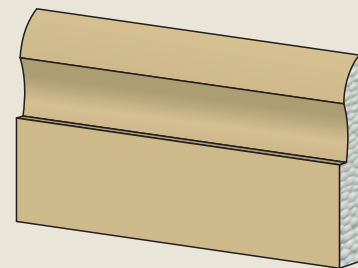
МЦ 170/1



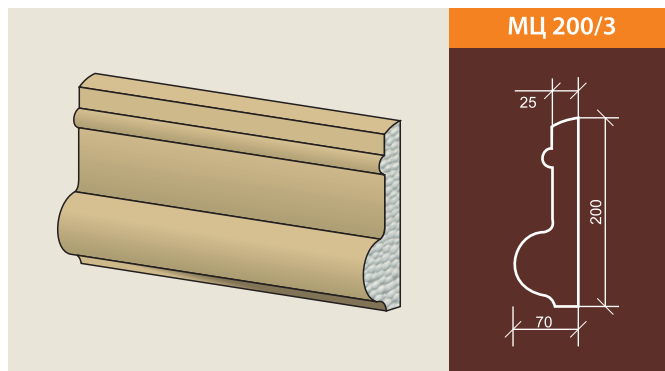
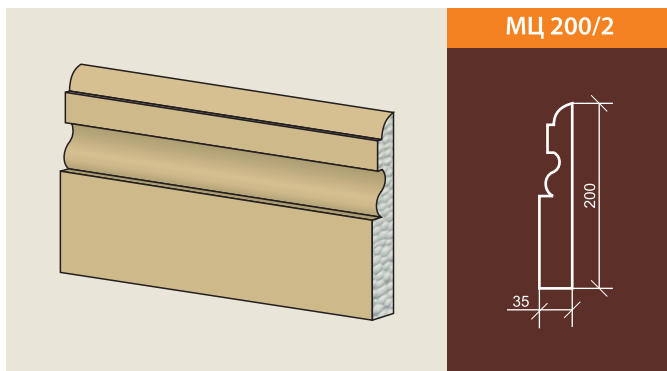
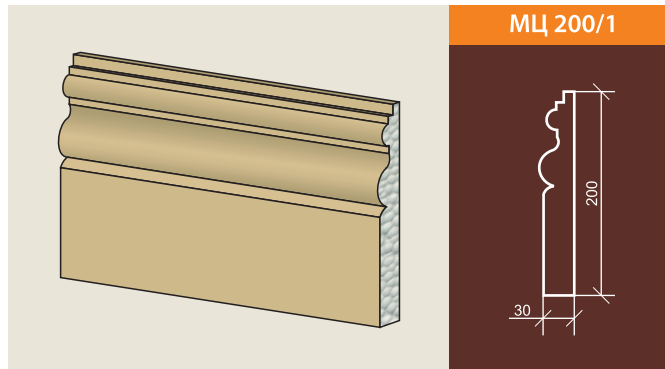
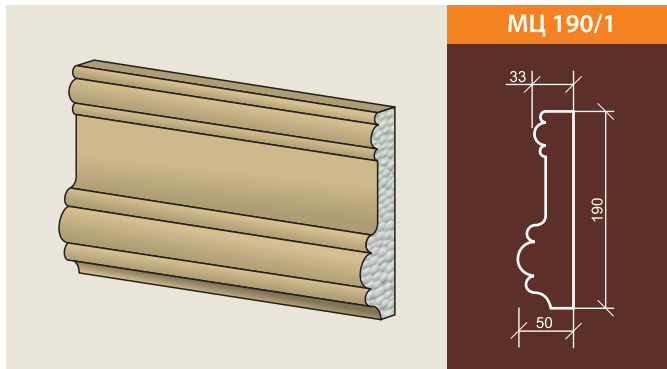
МЦ 170/2



МЦ 180/1



МОЛДИНГИ ЦОКОЛЬНЫЕ



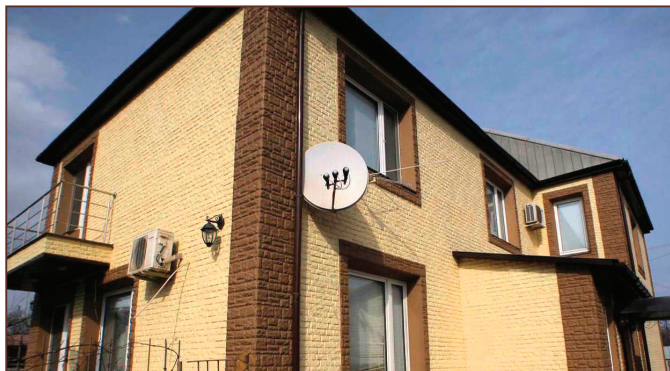
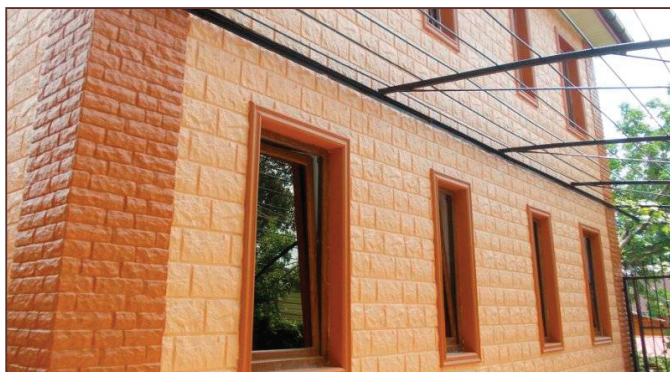
ПРИМЕРЫ ОФОРМЛЕНИЯ



ПРИМЕРЫ ОФОРМЛЕНИЯ



ПРИМЕРЫ ОФОРМЛЕНИЯ



ПРИМЕРЫ ОФОРМЛЕНИЯ



МОНТАЖ ФАСАДНОГО ДЕКОРА

НАШИ РЕКОМЕНДАЦИИ ПО МОНТАЖУ ФАСАДНОГО ДЕКОРА ИЗ ПЕНОПОЛИСТИРОЛА

1. Требования к основанию.

Поверхность для монтажа декоративных элементов должна иметь достаточную несущую способность, быть очищена от пыли, грязи, плесени и других загрязнений. Основание должно быть ровной и сухой.

2. Монтаж элементов.

Перед монтажом декоративных элементов, предварительно, производится разметка. Приклеивание элементов осуществляется клеем для монтажа плит из пенополистирола в системах утепления фасадов. Клей наносится зубчатым шпателем на тыльную сторону декоративного элемента. На места с Подключение элементов наносится жидкий пенопласт. Потом фасадный элемент, в соответствии с разметкой, клеится на стену. Между элементами остается расстояние 3 - 5 мм, заполненная жидким пенопласт. Монтаж больших элементов осуществляется на предварительно установленные анкера. После монтажа элементов, по необходимости, выполняется механическое крепление специальными фасадными дюбелями - 4 шт. на 2 м. п. Места установки дюбелей шпаклюются. Подрезка торцов элементов для стыковки выполняется с помощью стусла или пилы для торцевания.

3. Стыки и примыкания.

Для торцевого с Подключение планок элементов архитектуры используют только жидкий пенопласт. После торцевой склейки планок, шов на глубину армирующего слоя расширяется шпателем и прошивается акриловым клеем. Полиуретановые или силиконовые герметики используют для герметичности примыкания к стене сверху и снизу, что позволяет исключить проникновение влаги между стеной и декоративным элементом. Для архитектурных элементов, выступающих от стены более чем на 70мм необходимо установить отлив.

